

My Hospital アプリ登録手順



マイホスピタルは対面登録式のアプリです。
下記手順の通りに仮登録を完了させ、
院内アプリサポートデスクにてご登録をお願いします。

STEP1 仮登録

- 1 **アプリをダウンロード**
表紙のQRコードを読み込むか、アプリストアで「マイホスピタル」と検索してアプリをダウンロードしてください。
- 2 **「新規登録はこちら」を押し、基本情報を入力**
アプリを使用したい病院をご選択の上、氏名、性別、生年月日、診察券番号等を入力し、送信します。
- 3 **仮登録完了!**
QRコードが載っている仮登録完了画面が表示されます。ここまでの手順をご自身で完了いただくと、病院にてスムーズに登録することができます。

STEP2 本登録

- 4 **院内アプリサポートデスクにて本人確認**
院内設置のアプリサポートデスクに、登録者ご本人様が本人確認書類をご持参の上、ご登録をお願いします。
本人確認書類:運転免許証、パスポート(住所記載あり)、在留カード、マイナンバーカード、資格確認書+年金手帳、資格確認書+母子手帳、資格確認書+当日の診療明細 等
※サポートデスクの運営場所、時間はリーフレットの裏面をご確認ください。
※未成年のご登録や本人確認書類の詳細につきましては、サポートデスクにお問い合わせいただくか、マイホスピタルのホームページ「重要なお知らせ」をご確認ください。 ホームページはこちらから→



登録完了

「各種設定」からメールアドレスのご登録をお願いします。



順天堂大学医学部附属
順天堂医院

ごあいさつ

「順天堂」の歴史は1838年(天保9年)に、江戸の薬研堀に蘭方塾を開いた時に遡ります。そして順天堂医院は医育機関を併設した西洋医学の医療機関として、日本で最も長い歴史と伝統を誇ります。

以来当院は、COVID-19 診療は当然のこと、特定機能病院としてがん、重篤な心臓病、難病などの患者さんに対しても高度で安全な医療を提供し続けています。さらに、医療費あと払いクレジットサービス、お薬配送サービス、ウォークスルー検査、メディカル・コンシェルジュに加えて、診療の待ち時間短縮のための様々な取り組みを行っています。これらの取り組みが評価され、当院は、国際的な病院機能評価である JCI (Joint Commission International) の認定を受けております。

順天堂医院は、来られる全ての患者さんに最新かつ高難度の先進的医療を万全の「医療安全体制」のもと提供してまいります。今後も「患者さん第一」な医療を「不断前進」の心意気で届けてまいります。

順天堂大学医学部附属 順天堂医院 院長

アプリのご登録は院内アプリサポートデスクへ!

運営場所	平日運営時間	土曜運営時間
1階 エスカレーター横	9:00~17:00	9:00~13:00 (第2土曜除く)

お問い合わせ窓口 プラスメディサポートデスク

☎ 0120-120-075 (9:00 ~ 18:00※年末年始を除く)

✉ support@plus-medi-corp.com

株式会社プラスメディ
(SMBCグループ)

東京都千代田区神田神保町 2-5-11
神保町センタービル 6階



病院向けソフトウェアシステムの設計・開発及び情報システムの運用管理



順天堂大学医学部附属
順天堂医院

My Hospital -マイホスピタル-

待合室への
呼び出しを通知で
お知らせ!



まずはスマホにダウンロード!

右のQRコードをスキャンするか、
App Store、Google Playから
「マイホスピタル」で検索!

アプリ
ダウンロード
無料!



マイホスピタル

検索

MyHospitalはSMBCグループのプラスメディが開発・運用しています。

病院受診をスマートに、スピーディーに

アプリが変える病院受診！

- My Hospital マイホスピタル



病院に通う方から多く聞かれるのが、「会計時に待つ時間が長い」、「処方箋薬局でスムーズに薬を受け取りたい」など。そんな声を受けて、病院通いをスムーズに、快適にしようと開発されたのが「マイホスピタル」です。

受診

通院時に便利な機能がご利用いただけます。

待ち順番通知

診察順番が近づいたらプッシュ通知でお知らせします。診察室から離れた場所でお待ちいただけます
※マイホスピタルからの通知を許可してください。



電子診察券

電子診察券画面に表示されているバーコードをかざすことで病院の受付ができます。診察券を忘れてしまった時などに便利です。



お薬準備状況

スマホで1号館1階のお薬引換え窓口に表示されているようなお薬出来上がり状況が確認できます。

予約変更申込

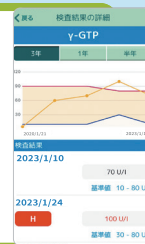
webフォームに遷移し、受診予約の変更を申し込むことができますので、お電話の手間が不要になります。
※病院からの回答は、アプリ内「お知らせ」からお送りします。
※一部の診療科では利用できません。



カレンダー

通院スケジュールを管理できます。

通院予定日が自動的に反映されます。予定日の1週間前と前日の12:30になりましたら、プッシュ通知でお知らせします。



Myカルテ

医療情報の閲覧ができます。

検体検査結果と処方情報を一覧できます。検査結果は、医師から検査結果に関する説明があった日の翌日以降から閲覧できるようになります。

※検査結果は担当医師の判断で患者さんのアプリに反映されます。



各種設定

アプリの登録状況の確認ができます。

メールアドレスをご登録すると、アプリに関するお問い合わせや機種変更によるデータ引継ぎが可能になります。



お知らせ

病院やアプリからのメッセージが届きます。

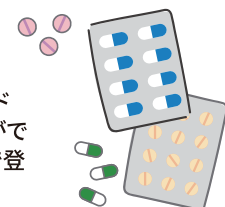
アプリの運用に関するお知らせや、入院前日の連絡を確認することができます。選択肢付きのメッセージが届いた際は、回答を送信してください。



Myおくすり

お薬の管理ができます。

薬局の調剤明細書に付いているQRコードを読み込むと、お薬情報を登録することができます。市販薬のバーコードを読み込んで登録することも可能です。



ご利用方法などの詳細は、「MyHospital機能説明書」をご確認ください。

※利用できる機能は提携医療機関により異なります。
※「カレンダー」、「Myカルテ」には一部連携されない情報がございます。
※「処方箋」は院外処方を行っている医療機関で使用することができます。