



がん治療センターニューズレター

がん治療センターでは、病気の治療だけでなく、患者さんやご家族の不安・悩みを解消する心のケアなども行っています。

がんの薬物療法と 腎機能



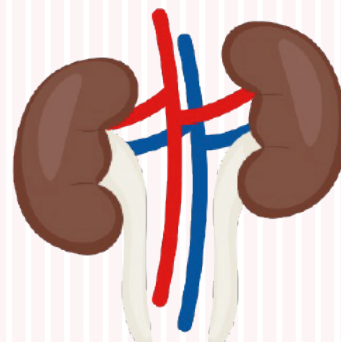
順天堂大学医学部
泌尿器科学講座
准教授
河野 春奈

がんの治療に「腎機能」は大切です

「腎臓(じんぞう)」は、血液をろ過して尿を作る臓器です。私たちの体の中で不要になったものを尿として外に出し、血液をきれいにしています。この働きを「腎機能」と呼びます。

血液検査で腎機能がどの程度なのかが分かります。よく使われるのが、eGFR(イージーエフアール、日本語では推算糸球体ろ過量という値)と、Cre(クレアチニン)です。これらの値によって、今の腎機能がどのくらいかを知ることができます。

お薬で治療する場合に、腎機能が悪いと使えないお薬があります。またお薬により腎臓の機能が悪くなってしまうこともあります。腎臓に影響を与えやすい薬は、腎臓を守るための対策をとります。



eGFR: 推算糸球体ろ過量
Cre : クレアチニン

まずは知りたい!あなたの“腎機能”はどのくらい?

⇒血液検査、尿検査から“腎機能”が分かります。

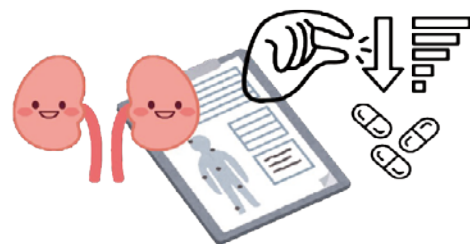
腎臓の機能の指標 CKDステージ(簡易版)

| ステージ | ステージ1 | ステージ2 | ステージ3a | ステージ3b | ステージ4 | ステージ5 |
|--------------------------------------|-------|-------------|--------------|--------------|-------|-------|
| eGFRの値 (ml/分/1.73m ²) | 90以上 | 60~89 | 45~60 | 30~44 | 15~29 | 15未満 |
| 腎機能 | 正常 | 正常~ 軽度低下 | 軽度~ 中等度低下 | 中等度~ 高度低下 | 高度低下 | 末期腎不全 |

ご自身の血液検査の結果が分からないときは、主治医に相談しましょう。

腎機能が悪いと、薬の量の調整が必要な場合があります

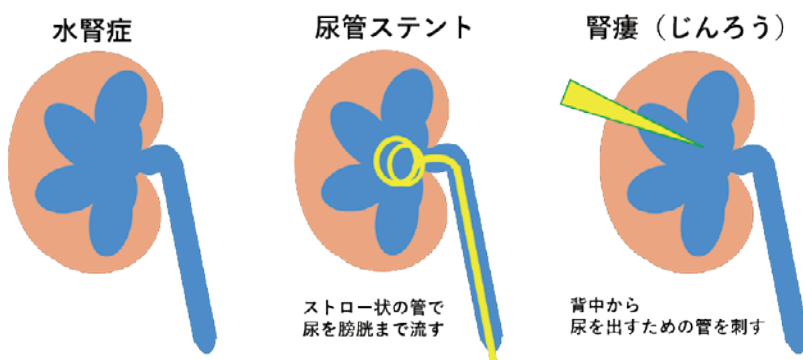
もともとの腎機能が良くない場合には、がんに対する薬の治療により腎臓に負担がかかり、さらに腎臓が悪くなってしまう可能性があります。また、薬の副作用も通常より強く出る恐れがあります。これらを予防するために、腎臓に影響を与えやすい薬については、腎臓の機能に応じて量を減らす必要があります。代表的なものは、シスプラチン、カルボプラチン、メトトレキサートといった抗がん剤のほか、分子標的治療薬のチロキシンキナーゼ阻害薬などがあります。



水腎症により腎臓が悪くなっている場合には、がん薬物療法のために泌尿器科で処置を行うことがあります

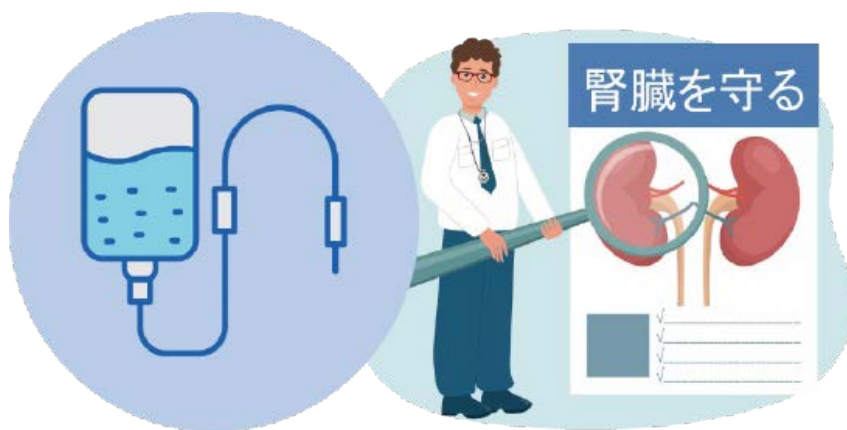
水腎症とは?

腎臓で作られた尿がおしっことして体の外に出されるまでの道のり(尿路と呼びます)のどこかが物理的に通りが悪くなり、結果として尿の流れが悪くなり、腎機能の低下をまねきます。腎機能の程度にもよりますが、尿の流れをよくするために、「尿管ステント」というストロー状の管を入れたり、背中から管を指して体外へ尿を出す、「腎瘻」を作ったりする手術が必要です。



がん治療薬のシスプラチンは、腎機能に影響を与えやすい薬であるため、予防策をとりながら使います

様々ながんの治療として使われているシスプラチンは、腎機能障害を引き起こすことがあります。その予防に大量補液療法を行います。これは、点滴を多く入れることで、腎臓に影響を与える物質を早く体の外に出す効果があります。



どのがんであっても、治療に腎機能はとても大切です！ 必要時には、腎臓内科、泌尿器科も協力しながら 治療に当たります

分子標的薬や免疫チェックポイント阻害剤も腎機能障害を起こすことがあります。腎臓内科の医師の診察のもと、腎臓の精密検査や、ステロイドを用いた治療を行うことがあります。

日頃から腎臓の健康のためにできること

- ・塩分を取りすぎない
- ・たばこを吸わない
- ・太りすぎない
- ・サプリメントを飲む場合は必ず主治医に相談



参考資料：がん薬物療法時の腎障害診療ガイドライン2022

緩和ケアとこころの養生

がん治療センター
臨床心理士

高橋 啓示

がん治療センターでは、毎月第一土曜日に『がん茶論』を開催しています。

そこで話されるのは、“生きるか、死ぬか”といった実存的で大きなテーマばかりではありません。「指が曲がり辛くて。ピアノを気持ちよく弾けないのよね」とか、「散歩していたら富士山がきれいに見える場所があって…」とか。むしろそうした会話の方が多く、それらは一聴しただけでは他愛ない雑談のようにも思えます。



テーマが毎回変わったり、
ときに参加者も変わったりするので
真面目な話、楽しい話等々
1話完結のドラマのようです。



ただ、そうした話に対して、「なるほどなあ…」、「そうだよねえ」などと、ふと口からこぼれ落ちるように他の参加者の方々が呟くとき、何とも形容し難いような雰囲気と余韻が会全体にじんわりと広がっていくのを感じることがあります。

それは日常の雑談が普段とは異なる意味を持ち、大切なことばに変わる瞬間です。

なぜ、こういうことが起きるのか。

それは、会話の表面的な意味を受け取るだけでなく、その背後にある互いの苦しみや葛藤、あるいは同じような体験をされた方同士にしか分からないような、言葉にすらできないような思いをも感じとるためではないでしょうか。

私には、こうした“ふつうの”話を出来ることこそが、がん茶論における大切な役割のひとつであるように思えます。

私はここで心が元気に
なりました。あなたも
エネルギーチャージしに来ませんか？



*患者さんの声より

「がん茶論」は、患者さんご家族が主役の会です。
事前申込制となっておりますので、電話またはがん治療センター受付にて直接お申し込みください。

URL:<https://hosp.juntendo.ac.jp/clinic/center/cancer/program/salon.html>

順天堂医院 がん治療センター がん茶論 | 検索



ミニレクチャーのご案内

患者さんやご家族の方々が病気やその治療について理解を深めていただけるよう、テーマを決めて定期的に動画配信を行っています。

最新情報を盛り込んだ内容となっておりますので、是非ご覧ください。



2024年5月配信

「がん治療とお口のケアのお話」

歯科口腔外科医師

山村 佳子

2024年7月配信

「小児がんについて」

小児科・思春期科医師

谷口 明德

URLまたはQRコードを読み取りご覧ください(過去のミニレクチャーもご覧いただけます)。

URL:<https://hosp.juntendo.ac.jp/clinic/center/cancer/program/mini.html>

順天堂医院 がん治療センターミニレクチャー | 検索



アピアランスケア個別相談会のご案内

アピアランスとは「外見」という意味です。

治療に伴う容姿の変化で気になることを、美容ケア専門家に相談できます。

開催日時及び詳細は、ホームページ(下記URLまたはQRコード)をご覧ください。事前申込制となっておりますので、電話またはがん治療センター受付にて直接お申し込みください。

(定員1日5人、1人30分)

<https://hosp.juntendo.ac.jp/clinic/center/cancer/program/appearance.html>

順天堂医院 がん治療センター アピアランスケア個別相談会 | 検索



図書コーナーのご案内

今回は、がん治療センター内の「図書コーナー」についてご案内いたします。

2024年7月に購入した本の一部です。

- ・命を守る「すい臓がん」の新常識
- ・あなたと家族を守る

がんと診断されたら最初に読む本

- ・生産者さんだから知っている

そのままおいしい野菜の食べ方

- ・2024~2026年版 国民のための名医ランキング
- ・順天堂医院式 長生きおうち体操

本の貸出は
していますか



- ◆入院中の方には、貸出を行っています(貸出期間は2週間)
- ◆通院中の方は、外来の待ち時間での貸出が可能です(当日中に返却をお願いします)



是非一度、お気軽にがん治療センター(1号館3階)まで足をお運びください

▶ お問い合わせ・・・03-5802-8196



旬の食材

今回は「かぼちゃ」についてご紹介します。

栄養部 野澤 美保

かぼちゃには食物繊維やビタミン・ミネラルが多く含まれ、体のサビといわれる活性酸素の発生を抑える「抗酸化作用」の働きがあるβ-カロテンやビタミンE、ビタミンCが特に豊富です。さらにβ-カロテンは身体の中でビタミンAに変わることによって皮膚や粘膜の免疫力を高める効果もあるので、秋に向かう季節の変わり目に夏の疲れた身体のメンテナンスのため積極的に摂りましょう。脂溶性ビタミンのため、マヨネーズなど脂質を含んだ調味料を使用することで効率よく栄養素が吸収されます。また、果肉だけではなく皮にも豊富にβ-カロテンを含むため、皮ごと調理するのがおすすめです。



がん治療センターニュースレター

[2024年9月 第46号] 創刊 2009年5月(年3回発行)

●発行元: 順天堂医院 がん治療センター

●住所: 東京都文京区本郷3-1-3

●電話番号 & ファクシミリ: 03-5802-8196

●Eメール: cancer@juntendo.ac.jp

●ホームページ: <https://www.juntendo.ac.jp/hospital/clinic/cancer/>

