



# がん治療センターニューズレター

がん治療センターでは、病気の治療だけでなく、  
患者さんやご家族の不安・悩みを解消する心のケアなども行っています。



2024年5月  
第45号



順天堂大学大学院  
医学研究科  
産婦人科学  
教授  
寺尾 泰久

## ヒトパピローマ ウイルス(HPV)と HPVワクチンについて

### ～ヒトパピローマウイルス(HPV)～

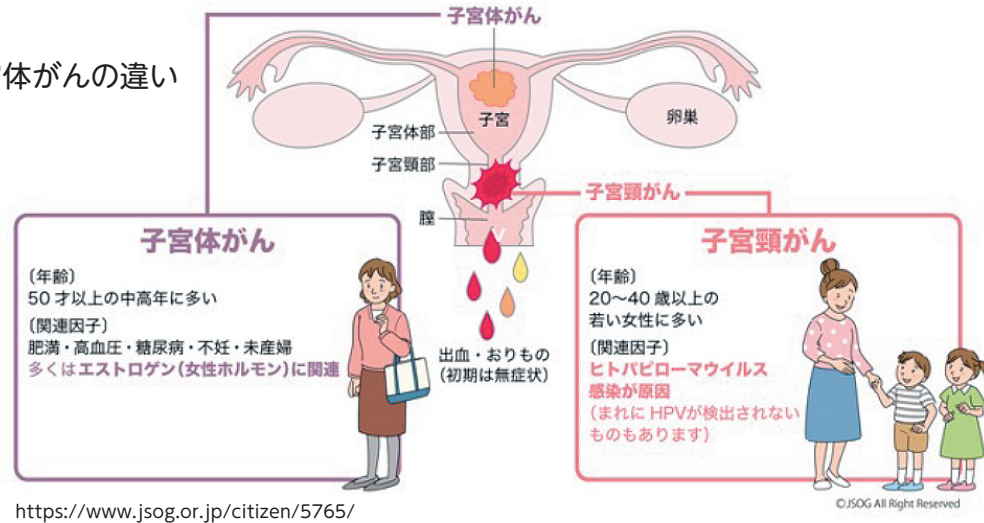
ハラルド・ツア・ハウゼン博士は、子宮頸がん組織からHPV16型および18型を分離し、子宮頸がんの原因がHPVであることを証明しました。その結果、HPV感染で引き起こされる子宮頸がんや尖圭コンジローマの発症を予防するHPVワクチンが開発され、2008年ノーベル生理学・医学賞を受賞しました。HPVは体の表面どうしの接触によって感染します。その種類は100種類以上ありますが、問題となるのは、子宮頸がんをはじめとするがんの原因となるハイリスクHPV(16、18型など)や、尖圭コンジローマなどの良性のイボの原因となる6型や11型です。



## ～子宮頸がん和HPV～

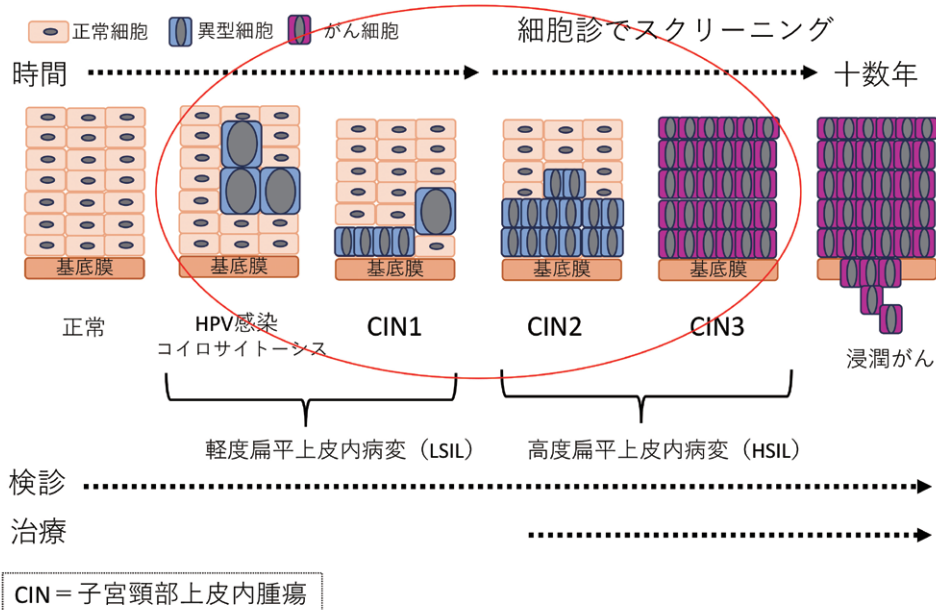
子宮は子宮頸部と体部からなり、がんができる場所により「子宮頸がん」と「子宮体がん」に分類されます(図1)。日本では子宮頸がんは年間約1万人が罹患し、約2,800人が死亡しており、患者数・死亡者数とも近年漸増傾向にあります。30歳代後半～40歳代に多く発症しますが、20歳代の若い女性も増えています。子宮頸がんの95%以上は、ハイリスクHPVの持続感染が原因です。ハイリスクHPVの持続感染が続くと、そのうちの約10%の女性が、細胞異常(軽度扁平上皮内病変)を発症します。

(図1)子宮がん:  
子宮頸がん和子宮体がんの違い



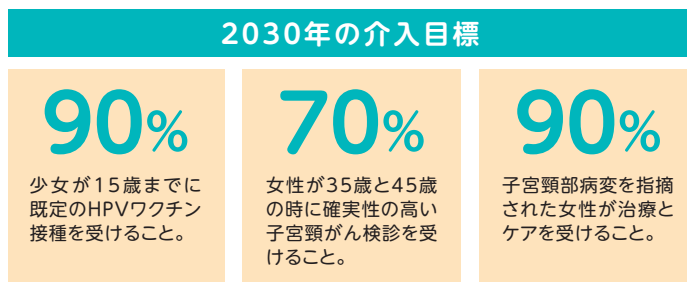
さらに持続感染が続くと、高度扁平上皮内病変と進み、子宮頸がんを発症することになります(図2)。子宮がん検診は、細胞診という検査を行い、軽度扁平上皮内病変以降の病変を発見します。高度扁平上皮内病変までの段階で発見できれば、子宮の出口を一部切り取る手術(円錐切除術)で治療ができ、妊娠することも可能です。細胞診検査はほとんど痛みを伴いませんので、20歳から2年毎の子宮がん検診を受けてください。

(図2)子宮頸がん発がん過程



子宮頸がんにならないために最も有効な方法は、HPVワクチンを早い段階で接種することです。世界80カ国以上で国家プログラムとなっており、WHOは、90%以上の少女が15歳までにHPVワクチン接種を受けることを勧めています(図3)。

(図3)WHOの施策



HPVワクチンには2価、4価、9価の3種類があります。尖圭コンジローマの原因となる6/11型、子宮頸がんの主な原因の16/18型、さらに5つの型を含んだ9価ワクチンは90%以上の子宮頸がんを予防すると推定されていますので、9価HPVワクチンの接種をお勧めします。性交渉を経験する前の10代前半に接種することが最も有効です。男性への接種は、4価HPVワクチンのみが9歳以上で承認されています(図4)。

(図4)HPVワクチンの種類

ワクチンの種類	標的とするHPV型	投与間隔と回数
2価HPVワクチン(サーバリックス)	16、18	初回 1、6カ月後の3回
4価HPVワクチン(ガーダシル)	16、18、6、11	初回 2、6カ月後の3回
9価HPVワクチン(シルガード9)	16、18、6、11、31、33、45、52、58	初回 6~12カ月後の2回

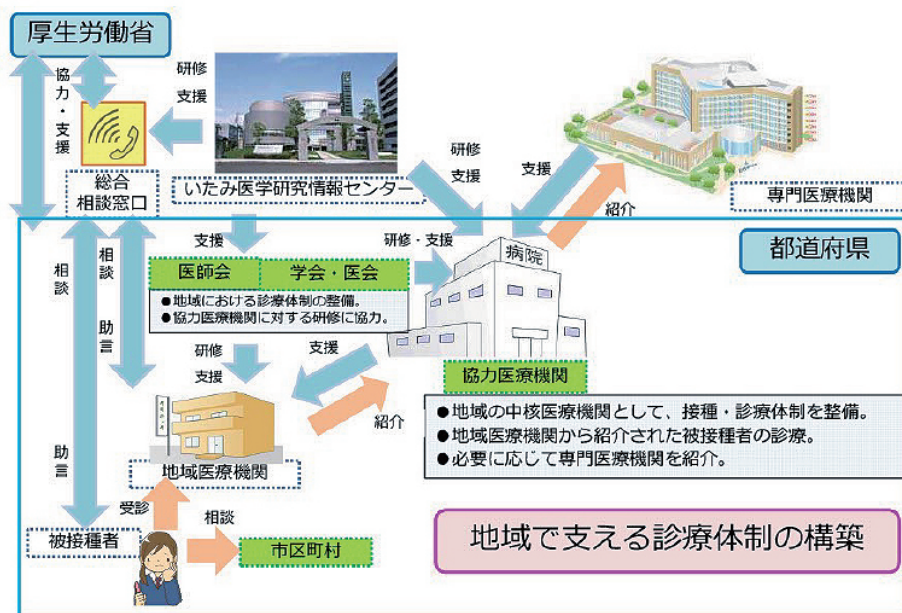
すべて不活化ワクチン すべて筋肉注射

男性は9歳以上で4価ワクチンが適応(保険給付対象外)

積極的接種の勧奨の差し控えが行われた時期がありましたが、HPVワクチンの安全性・有効性が十分に確認され、症状が起こったときのサポート体制が整備され、2022年から接種の勧奨が再開されています。順天堂大学はワクチン接種後に生じた症状の診療に係る協力医療機関かつ専門医療機関となっております(図5)。

気になる症状がありましたらご相談ください。

(図5)HPV感染症の  
予防接種後に  
生じた症状の診療体制





# 病理とは

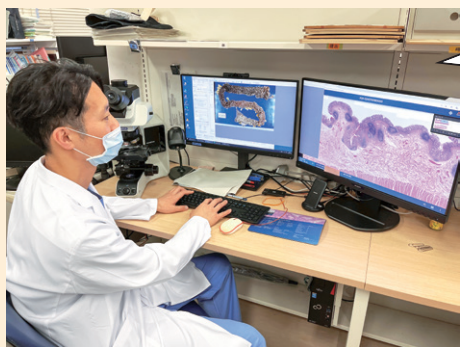
順天堂大学  
医学部附属練馬病院  
病理診断科  
教授



小倉 加奈子

病理医は、がんをはじめとした病気の診断を専門とする医師です。ふだんは病院の奥の検査室で、手術で摘出された臓器の一部をメスでサンプリングしたり、顕微鏡やモニターでがん細胞を観察したりしています。患者さんにお会いして病理診断を直接お伝えするようなことはめったにないことから、なかなかその存在を知っていただく機会がないのですが、私たち病理医は、患者さんの「もうひとりの主治医である」という気持ちで仕事をしています！

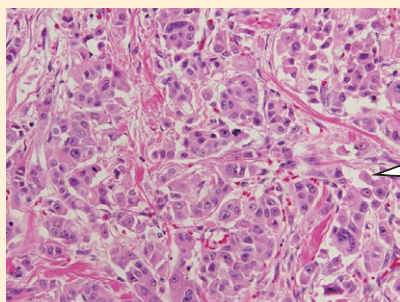
## 病理検査の様子



大腸の炎症性疾患を病理診断している林大久生医局長。肉眼と顕微鏡の写真を照らし合わせながら診断を進めていきます。

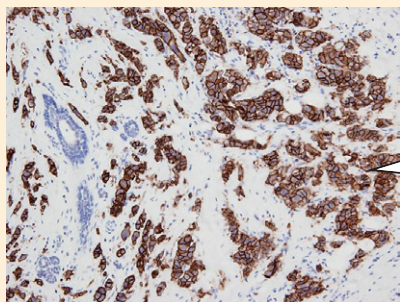
病理検査は、病気になった細胞や組織を直接観察する検査であり、病理診断は、病気の“最終診断”とされています。もしも病理診断が誤ってしまえば、その後に続く治療がすべて間違ってしまうことになります。

病理診断では、その病気が良性であるか悪性であるかだけでなく、悪性であればどのくらい悪いのか、そして、どんな抗がん剤が効くのかどうか、ということまでわかります。抗がん剤は、高価でかつ副作用もありますから、抗がん剤治療を行う前に病理検査においてその効果を予測することが重要です。病理診断はがん診療に必須なものなのです。



## 乳がんを顕微鏡で観察した様子

病理医はまずがん細胞の形を観察し、その特性を確認します。



## 同じ乳がんを免疫染色という手法で染めた写真

ハーセプチンという薬が効くがん(HER2タイプの乳がん)であることがわかります。

順天堂大学には、各臓器の病理診断のエキスパートである病理医が豊富におり、各診療科の先生方と連携して、患者さんごとにどんな治療が適切であるか、検討しながら診療を進めています。

# ミニレクチャーのご案内

患者さんやご家族の方々が病気やその治療について理解を深めていただけるよう、テーマを決めて定期的に動画配信を行っています。

最新情報を盛り込んだ内容となっておりますので、是非ご覧ください。



## 2024年1月配信

「膵癌治療について」

消化器内科医師

高崎 祐介

## 2024年3月配信

「直腸がんに対する術前治療」

大腸・肛門外科医師

杉本 起一

URLまたはQRコードを読み取りご覧ください(過去のミニレクチャーもご覧いただけます)。

URL:<https://hosp.juntendo.ac.jp/clinic/center/cancer/program/mini.html>

順天堂医院 がん治療センターミニレクチャー | 検索



# アピアランスケア個別相談会のご案内

アピアランスとは「外見」という意味です。

治療に伴う容姿の変化で気になることを、美容ケア専門家に相談できます。

開催日時及び詳細は、ホームページ(下記URL)をご覧ください。事前申込制となっておりますので、電話またはがん治療センター受付にて直接お申し込みください(定員1日5人 1人30分)。



<https://hosp.juntendo.ac.jp/clinic/center/cancer/program/appearance.html>

順天堂医院 がん治療センター アピアランスケア個別相談会 | 検索



# がん茶論のご案内

「がん茶論」は、患者さんをご家族が主役の会です。

今気になっていることを話し合ったり、他の人の経験を聞いて参考にしたり、がんと共に生活する上で役立つ情報を聞いたりする会です。

事前申込制となっておりますので、電話またはがん治療センター受付にて直接お申し込みください。



URL:<https://hosp.juntendo.ac.jp/clinic/center/cancer/program/salon.html>

順天堂医院 がん治療センター がん茶論 | 検索



▶ お問い合わせ・・・03-5802-8196



# 旬の食材

今回は「かぶ」についてご紹介します。

栄養部 鶴野 結子

新緑がまぶしい季節となりました。今回は「かぶ」についてご紹介します。かぶは冬の野菜というイメージがありますが、旬は年に2回と、意外にも春にも旬があり、3月～5月もかぶがおいしい季節でもあります。

かぶの白い部分には、消化を助けるジアスターゼという酵素が含まれており、胃もたれや胸焼けの予防・改善効果が期待できます。

また、かぶの葉にはカロテンが多く含まれることが特徴で、油と一緒に摂取すると吸収されやすく、体の中でビタミンAに変換されます。ビタミンAは免疫増強効果も発揮しますので、普段はわき役の「かぶの葉」も有効活用したいところです。



## がん治療センターニュースレター

[2024年5月 第45号] 創刊 2009年5月(年3回発行)

●発行元: 順天堂医院 がん治療センター

●住所: 東京都文京区本郷3-1-3

●電話番号 & ファクシミリ: 03-5802-8196

●Eメール: cancer@juntendo.ac.jp

●ホームページ: <https://www.juntendo.ac.jp/hospital/clinic/cancer/>

