



# がん治療センターニュースレター

がん治療センターでは、病気の治療だけでなく、患者さんやご家族の不安・悩みを解消する心のケアなども行っています。



順天堂大学大学院  
医学研究科放射線治療学  
(放射線腫瘍学・医学物理学)  
教授

村上 直也

## 婦人科小線源治療

今回は放射線治療部門で提供している放射線治療の中でも小線源治療についてご紹介します。

小線源治療は放射線源(放射能またはアイソトープのことを指します。

当院ではイリジウムを使用しています。)を直接病巣の近傍あるいは内部に配置する(並べる)タイプの放射線治療です。外部放射線療法とは異なり、皮膚面から体内の病変に到達するまでの経路が被ばくすることがないため、小線源治療では外部放射線療法に比べ病変に大きな線量を安全に与えることが可能です。

また、線源は腫瘍とともに動きますので、外部放射線療法とは異なり呼吸や腸蠕動などによる体内の臓器の移動を考慮する必要がありません。

一方で病変に適切にアイソトープを配置するには一定の技術と患者さんへの負担が必須です。

また、十分な技術指導ができる施設や機会が限られるため、次の世代に如何に小線源治療を伝えていくのかが日本のみならず世界でも大きな問題となっています。

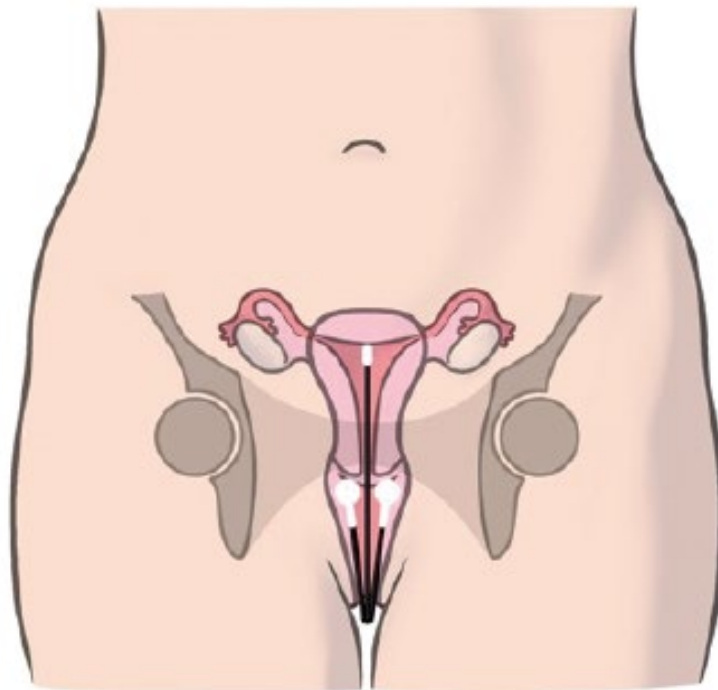


子宮頸がんの放射線治療において小線源治療(子宮頸がんの場合は子宮腔内照射。(図1))は欠くことができず、小線源治療を実施するかどうかは患者さんの治る可能性に影響することが知られています。

子宮頸がんに対する有効なワクチンが開発されたため、将来的には子宮頸がん罹患する患者さんは大幅に減ることが予想されますが、ワクチンの効果が発揮され患者さんの数が大幅に減るにはまだ長い年月が必要となります。ですから、今後数年から数十年に渡り子宮頸がんは女性の生命を脅かし得る疾患であり続けるため、子宮頸がんの治療成績を左右する小線源治療の将来の担い手になる若手医師の育成は大事な問題です。

(図1) 子宮腔内照射の模式図

膣並びに子宮内に器具を挿入し、その中に一時的にアイソトープを留置する



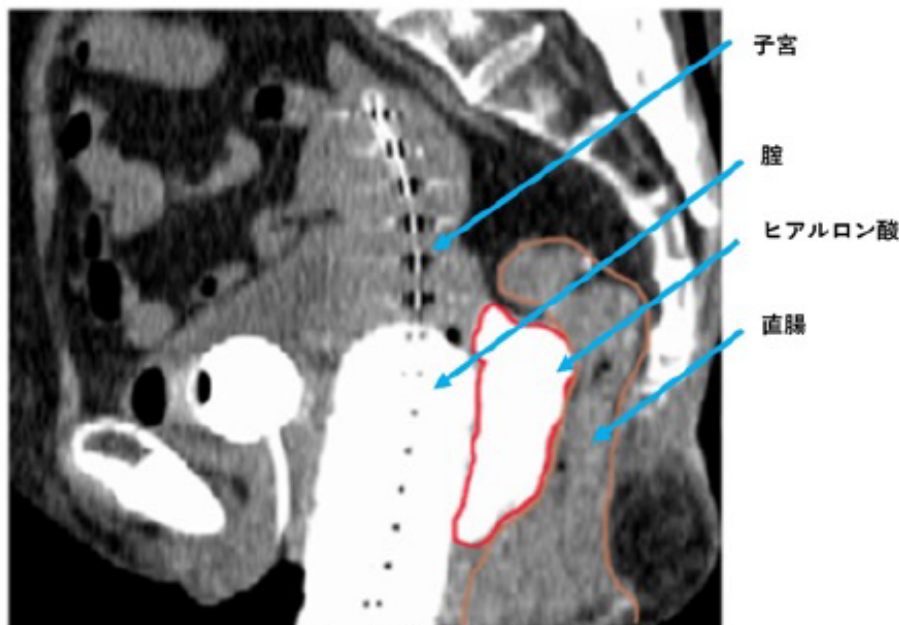


当院には小線源治療室内に備え付けの治療計画用CTと超音波装置があり、また、都内でも画像誘導小線源治療や組織内照射併用腔内照射を実施・指導できる有数の施設となっております。本院はもとより、関連の練馬病院の患者さんも受け入れております。

大きな腫瘍に対しては子宮・腔内に留置する器具に加え、外性器よりもやや外側から追加の針を超音波ガイドに刺入し良好な線量分布を得ることで高い治癒率を期待できますが、そうした痛みを伴う処置が必要な場合は局所麻酔薬並びに眠くなる注射薬を併用することで、できるだけ患者さんの苦痛が少ない治療を心掛けています。

また、表在性の早期の食道がんや胃がん内視鏡切除に用いるヒアルロン酸製剤(ムコアップ®)を子宮・腔と膀胱・直腸の間に注入することで膀胱・直腸を線源から離し、晩期の膀胱・直腸障害をできるだけ抑える工夫も実施しております(図2)。

(図2) 腔と直腸の間にヒアルロン酸を注入し、直腸を線源より離すことが可能となる



*Journal of Radiation Research, 2019, pp. 1-8*



# 新しい治療薬の開発 ～治験について～



臨床研究・治験センター  
臨床研究オペレーション統括室 白鳥 敦子

**治験とは**、国(厚生労働省)から「くすり」として認められるために、人での効果と安全性を調べることを言います。

**臨床研究・治験センター**は治験や臨床研究に参加される患者さんや治験を行う医師のサポートをしています。

当院では1年間に60～70の新しい治験を行っています(図1-1～2参照)。

その中でがんの患者さんに行っている治験は約3割で診療科では、呼吸器内科(主に肺がん)、乳腺科(乳がん)が多くなっております。

現在、患者さんの治療で使用されている薬も、過去の患者さんが、治験に参加されて得られた貴重なデータを基に、使用出来るようになったものです。

当院で行っている治験の情報は以下のページから調べることができます。

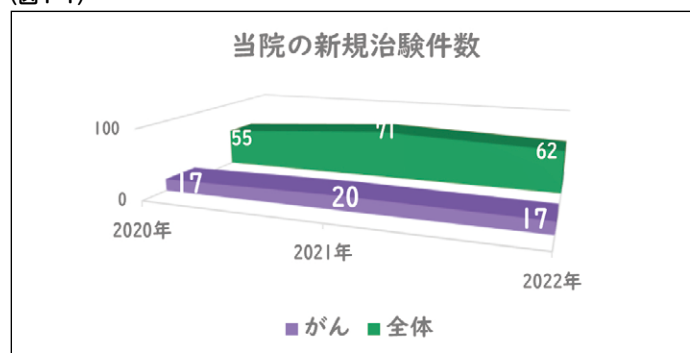
 順天堂大学治験情報検索システム  
<https://www.gcprec.juntendo.ac.jp/chiken/>

ご不明な点がございましたら、下記相談窓口へお気軽にお問い合わせください。

 臨床試験患者相談窓口  
<https://hosp.juntendo.ac.jp/outpatients/consultation/consultation.html>

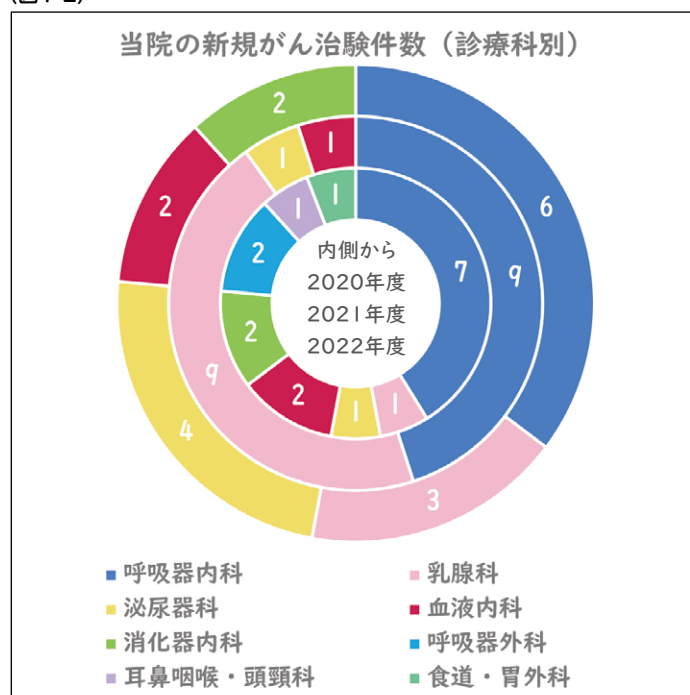
 日本製薬工業協会  
国内外の治験情報の探し方  
[https://www.jpma.or.jp/about\\_medicine/shinyaku/tiken/search/index.html](https://www.jpma.or.jp/about_medicine/shinyaku/tiken/search/index.html)

(図1-1)



以下の図は、上図のうち、「がん」(紫色)の内訳となります。

(図1-2)



## ミニレクチャーのご案内

患者さんやご家族の方々が病気やその治療について理解を深めていただけるよう、テーマを決めて定期的に動画配信を行っています。2020年7月までは、会場にお越しいただき、講演後には質疑応答の時間を設けておりましたが、2020年9月より、新型コロナウイルス感染拡大防止のため動画配信とさせていただきます。最新情報を盛り込んだ内容となっておりますので、是非ご覧ください。



### 2023年5月配信

「肝細胞がんについて」

肝・胆・膵外科医師

今村 宏

### 2023年7月配信

「がん治療と食事について」

栄養部 がん病態栄養専門管理栄養士

大脇 真有

URLまたはQRコードを読み取りご覧ください。

URL:<https://www.juntendo.ac.jp/hospital/clinic/cancer/patient/program/mini/>

順天堂医院 がん治療センターミニレクチャー | 検索



## 市民公開講座のご案内

7月1日(土)に開催しました。最新情報を盛り込んだ内容となっておりますので、是非ご覧ください。

講演 「「内用療法」って何? ～がんをピンポイントで治す最新治療～」 放射線科 村上 康二 教授

URLまたはQRコードを読み取りご覧ください(過去の市民公開講座もご覧いただけます)。

URL:<https://www.juntendo.ac.jp/hospital/clinic/cancer/patient/program/answer/>

順天堂医院 がん治療センター 市民公開講座映像 | 検索



## オンラインがん茶論のご案内

「がん茶論」は、患者さんとご家族が主役の会です。

今気になっていることを話し合ったり、他の人の経験を聞いて参考にしたり、がんと共に生活する上で役立つ情報を聞いたりする会です。

新型コロナウイルスの影響で、休止しておりましたが、2021年11月よりオンラインで再開いたしました。

事前申し込み制となっておりますので、下記URLをご参照の上、「順天堂医院オンラインがん茶論申し込みフォーム」よりお申し込みください。



URL:<https://www.juntendo.ac.jp/hospital/clinic/cancer/patient/program/salon/>

順天堂医院 がん治療センター がん茶論 | 検索



## アピアランスケア個別相談会のご案内

アピアランスとは「外見」という意味です。

治療に伴う容姿の変化で気になることを、美容ケア専門家に相談できます。

新型コロナウイルスの影響で、休止しておりましたが、7月より毎月第4月曜日(10:30~13:00)に再開いたしました。

事前申込制となっておりますので、下記URLをご参照いただき、電話またはがん治療センター受付にて直接お申し込みください(定員1日5人、1人30分)。



URL:<https://hosp.juntendo.ac.jp/event/nid00002844.html>

順天堂医院 がん治療センター アピアランスケア個別相談会 | 検索



▶ お問い合わせ・・・03-5802-8196



# 旬の食材

今回は「かつお」についてご紹介します。

栄養部 上野 千佳子

これから旬を迎える戻り鰹は、夏の初め頃に捕れる初鰹よりも脂がのっており秋の味覚として好まれています。動脈硬化の予防や血圧を下げる効果が期待できるDHAやEPAが豊富で、貧血の改善に役立つ鉄分もトップクラスの含有量です。疲労回復をサポートしてくれるアミノ酸のひとつであるヒスチジンやビタミンB群を多く含み、季節の変わり目で体調が乱れやすい時期にぴったりの食材と言えます。加熱しても身がパサつきにくく、揚げ物やソテーなどの調理法で楽しめるのも魅力です。

栄養満点の旬のかつおを食卓に取り入れてみてはいかがでしょうか。



## がん治療センターニューズレター

[2023年9月 第43号] 創刊 2009年5月(年3回発行)

●発行元: 順天堂医院 がん治療センター

●住所: 東京都文京区本郷3-1-3

●電話番号 & ファクシミリ: 03-5802-8196

●Eメール: cancer@juntendo.ac.jp

●ホームページ: <https://www.juntendo.ac.jp/hospital/clinic/cancer/>

