

順天堂医院ニュース 2023 NO.83

2023年度を迎えて ～院長報告～

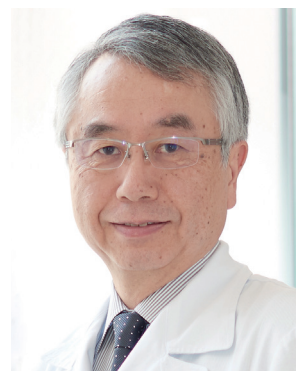
院長の高橋でございます。病院幹部につきましては、清水、坂本、桑鶴、山路、鈴木の各先生方にはご留任いただき、3月に定年退職された岡田看護部長の後任として、田中ひとみ氏が看護部長に就任いたします。私にとって院長任期の最終年度である5年目となりますが、新体制で心機一転、患者第一の精神で病院運営をさせていただきます。ご支援、ご協力のほどよろしく申し上げます。

新型コロナウイルス感染症（COVID-19）は新規陽性者数の減少に伴い、5月から第5類に引き下げられる予定です。しかしながらウイルスそのものが5月から風邪ウイルスに変化することはなく、引き続き注意が必要です。

当院は、2020年3月以降1,800人を超えるCOVID-19患者を入院加療してきましたが、今後はwithコロナの時代を迎え、COVID-19診療とともに、特定機能病院として、また国際的病院機能評価であるJCI (Joint Commission International) と病院機能評価一般病院3認定病院として、高難度診療と救急診療の両立を加速させます。

一方、1月の医療情報システムの入れ替えに伴い、若干の混乱が生じ、診療、検査、会計、薬の待ち時間が増加するなど、患者様にはご迷惑をお掛けしてしまいました。心からお詫びを申し上げます。現在はシステムの改修、運用の見直しを行い、改善してきています。従来から行っている医療費あと払いクレジットサービス、お薬配送サービス、ウォークスルー検査、メディカル・コンシェルジュに加えて、新しい通院支援アプリやバーチャルホスピタルを導入し、患者さんが快適な診療と療養をお受けになれるようにしてまいります。そして、今年も各種待ち時間短縮のための様々な取り組みを予定しています。

今年度も、医療安全が揺らぐことのないよう徹底した対応を講じて、患者さんに満足していただける世界で最も安全な医療を目指します。順天堂医院はこれからも「安心・安全な高度先進医療」を「Patient First」と「不断前進」の精神で届けてまいります。今後とも皆様のご理解とご支援のほどよろしくお願い申し上げます。



順天堂大学医学部附属順天堂医院
院長 高橋 和久

各記事にあるQRコードを読み込むことで、各診療科および各部署のHPを開くことができます。ぜひ、ご活用ください。



副院長ご挨拶

2021年4月から順天堂医院の副院長を務めさせていただいています小児科・思春期科の清水俊明です。高橋和久院長のもと、高度で先進的な医療を行うとともに安全でやさしい医療の実践に邁進していく所存です。

順天堂医院は、最良の医療を提供するのみならず、教育・研究機関としても重要な役割を果たしていくことが強く求められています。多くの優秀な研修医が集う医育機関として、さらには全国で14施設のみ承認されている臨床研究中核病院として、その成果が多くの人達の疾病予防や健康増進に寄与し、難病を抱える方々に還元できるよう精一杯努めていきたいと存じます。

具体的には、新型コロナウイルス感染症の影響を十分に踏まえたうえでの臨床研修医教育の再点検、予約診察室や人間ドックの活性化、各センターのさらなる充実、病床の適正利用、さらにはゲノム・再生・先進医療の推進などに尽力して参りたいと思います。病院職員が一丸となってより良い医療を目指して努力しておりますので、今後ともどうぞ宜しくお願い申し上げます。

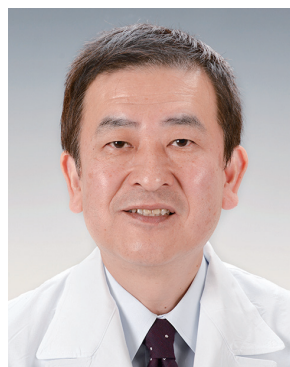


副院長 清水 俊明

高橋院長のもと副院長を務めさせていただいている大腸・肛門外科の坂本一博です。手術部業務、医療安全、診療機械（外科系）などを担当しています。

順天堂医院は、特定機能病院として、高度な医療を安全に提供できるように、全職員で取り組んでいます。当院は第三者が医療を中立的な立場で評価する2つの認証を取得しています。一つは国内の病院を対象とした『病院機能評価』で5年毎の審査があり、4回の更新審査に合格しています。もう一つは、国際基準の医療の質および患者さんの安全を担保した医療施設に対する『JCI (Joint Commission International) 国際認証』です。JCI認証は3年毎の審査があり、昨年2月に2回目の更新審査にも合格することができました。

当院が医療水準を高め、多職種が一つとなって高難度手術や新規医療を含め数多くの医療を安全に行ってきたことを第三者が評価していることとなります。今後とも安全で安心できる医療を患者さんに提供できるように、努力をしていきます。どうぞよろしく願い申し上げます。



副院長 坂本 一博

高橋院長体制のもとで副院長を務める放射線科の桑鶴良平です。診療機械、薬事、臨床検査、放射線、医療情報、医療環境などを担当致します。3年に及んだ新型コロナウイルス感染症が収束に向かっている現在、今後の感染症再来にも備え外来混雑緩和、入院環境改善を推進していく所存です。具体的には本年1月に導入した電子カルテの膨大なデータを活用して、日々の診療効率を高め安全性を担保致します。また、患者さんがよりストレスなく受診しやすい病院を目指します。会計における「あと払いクレジットサービス」の登録者数は57,000人を超え、利用率も31%を超えて会計待ち時間が短縮されましたが、登録者を更に増やす所存です。「薬剤配送サービス（宅配）」、「オンライン診療」も継続して多くの患者さんにご利用戴いています。病院のデジタル化と共に職員による医療安全、診療効率、接遇、の意識向上を図っていく所存です。どうぞよろしくお願ひ申し上げます。



副院長 桑鶴 良平

2022年4月より副院長をいたしております膠原病・リウマチ内科の山路健です。これまで三年間、高橋和久院長の下、院長補佐、副院長として取り組んで参りました医療連携をはじめ医療サービス、広報、難病医療などを引き続き、担当いたします。かかりつけの医療機関からご紹介いただいた際には円滑に適切な担当医の診療が受けられ、診療後には速やかにかかりつけの先生にご報告が出来るようにしております。社会福祉制度や医療費、就労など療養生活における様々なご心配事やお悩みを解決するお手伝いもしています。そして、最新医療に関するトピックスや療養生活に役立つ有益な情報を解りやすく皆さんにお届けするようにもしています。



副院長 山路 健

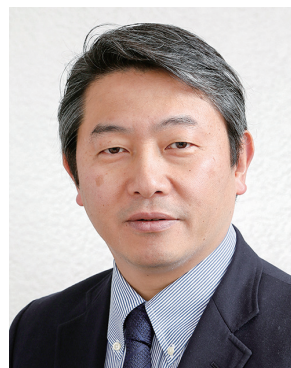
当院ではコロナ禍においても安全に安心して通院いただけるようウォークスルー検査、メディカル・コンシェルジュ、お薬配送サービス、医療費あと払いクレジットサービスなどといった様々な取り組みをして参りました。また、診察や検査の予約確認、外来診察の順番・進行状況、お薬の準備状況がスマートフォンで分かる通院支援アプリもご利用いただいて参りましたが、2023年1月から通院支援アプリをリニューアルして電子診察券や処方内容の確認が出来る新しい機能が加わりました。また、検査結果が確認出来るような機能も加わる予定です。さらに便利になりますので是非、ご活用ください。

高度で安全、安心な医療を提供するのみではなく、外来診療から入院加療、そして退院後の療養生活に至るまで、様々な状況において患者さんやご家族の方々が安心して快適な療養生活を送っていただけるようお役に立てれば嬉しいです。どうぞよろしくお願ひ申し上げます。

院長補佐ご挨拶

院長補佐を担当させていただいております鈴木と申します。専門は最近特に増加傾向を認める肺がんの外科治療です。がんと言いますと日本人にとって三大疾病のひとつと言われて久しい状況ですが、かつてに比べますとかなりの方が治る時代になりました。一方でご高齢の方ががんを患う機会も増えてきており、そのような状況においては糖尿病や、脳梗塞、心筋梗塞などの血管障害、透析、間質性肺炎などの多種多様な疾患をお持ちのかたということになります。そのような疾患をお持ちのかたに対するがん治療は総合病院ならではの治療が可能です。

こうした治療困難な状況における治療などはほんの一例ですが、こうした高度な質の医療を提供できるよう体制を病院全体で整えていきたいと思っております。またそうした診療のみならず、受診される患者さんの気持ちが少しでも明るくなるような病院を目指して参ります。どうぞよろしくお願い申し上げます。



院長補佐 鈴木 健司



2022年12月1日付で順天堂大学医学部 眼科学講座の主任教授に就任いたしました。

順天堂医院の眼科は網膜硝子体・緑内障・角膜/コンタクトレンズ・白内障・小児眼科・ドライアイと各領域のエキスパートが揃っており、幅広い疾患の診療を行なっています。

私は網膜硝子体疾患を専門としており、糖尿病網膜症、黄斑円孔や黄斑前膜などの黄斑疾患、裂孔原性網膜剥離などの診断と手術に多く携わってきました。私のモットーは低侵襲手術であり、お一人お一人の患者様の病態に合ったオーダーメイドな手術を目指しています。

近年の眼科診療の進歩は目覚ましく、以前は諦めなくてはならなかったご病気も治るようになってきています。順天堂医院の眼科では最新の機器を揃え、正しい診断を行い、それぞれの患者様にあった最適な治療を行なっています。当院では白内障手術における多焦点レンズ（選定療養となっております）、低侵襲緑内障手術、低侵襲硝子体手術など、最新の手術を取り入れ、患者様の早期社会復帰が可能となっております。また入院はもちろんのことですが、日帰り手術も疾患に応じて積極的に行なっています。当院の外来ではエキシマレーザー（近視矯正レーシック）やコンタクトレンズ外来、小児専門外来など専門性が高い診療を行なっています。現在、「人生100年時代」と言われますが、お身体が元気だけでなく「よく見える」と人生がより楽しくなるのではないのでしょうか。ライフスタイルが多様化した現在、スマホなどで目を使う機会は増えています。眼に関する疑問がありましたら、ぜひお気軽にご相談ください。



眼科
新尾 新太郎

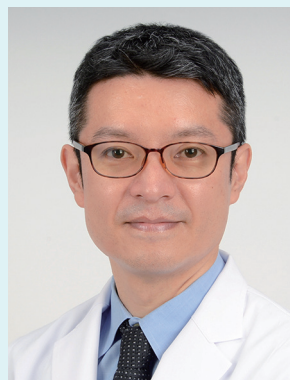


この度、2023年1月1日付で放射線科放射線治療学講座講座内教授に就任いたしました。

放射線治療は低侵襲で根治治療、術後の再発予防治療、緩和治療などがん診療の様々な場面でお役に立てる治療法です。近年放射線治療は装置の進歩が著しく、画像情報を用いてより高精度の治療を提供できるようになっています。当院でも適応のある患者さんには画像誘導放射線治療や強度変調放射線治療を積極的に行っております。

私は婦人科悪性腫瘍、頭頸部癌、小線源治療を専門にしております。本学は関連病院が多く、小線源治療が必要な婦人科領域の患者さんが多くおられますが、小線源治療装置は本院にしかありませんので、これらの患者さんたちに十分な治療を提供できるよう、若手医師の小線源治療のトレーニングを積極的に行っていきたいと考えています。

診療科の先生方におかれましては時に放射線治療の適応に迷うケースがあるかと思えます。放射線治療の使用例に関しては多岐にわたるため、我々もすべてのケースに精通してはおりませんが、先生方と相談しながら適応を決め、患者さんにより良い治療を提供していきたいと考えておりますので、放射線治療に関して疑問がございましたらお気軽にご相談ください。



放射線科
村上 直也





あなたの腸は疲れていませんか？

- 腸内環境は、体調・食生活・年齢・ストレス・抗生物質薬などの服用など様々な要因によって影響を受け、乱れてしまいます。そのため、腸の疲れは全身の疲れと言われることもあります。近年では、腸は多くの免疫細胞が集まる「免疫器官」であることも分かってきました。毎日私達の体を守ってくれている腸を労わり、健康を心がけてみませんか。

【腸内環境を整えましょう】

- 1 善玉菌を含む食品を摂る：プロバイオティクス

例：ヨーグルト、納豆、キムチ、ぬか漬け など



- 2 善玉菌のエサとなる食品を摂る：プレバイオティクス

例：オリゴ糖、野菜、果物、海藻、イモ類、こんにゃく、オートミール など



- 3 良質な睡眠とストレス解消で自律神経を整える

脳と腸がお互いに影響し合う関係は「脳腸相関」と呼ばれています。腸内環境を改善すると、自律神経を整えることに繋がります。

逆もまた然り、良質な睡眠とリフレッシュは副交感神経に影響し腸の蠕動運動が活性化されます。



- 4 こまめな水分補給と運動

水分は便の柔らかさを保ち、便が腸内をスムーズに移動するために不可欠です。喉の渇きを感じる前のこまめな水分補給がおすすめです。

また、適度な運動も副交感神経に良い影響を与え、腸の動きを活性化するのに大切です。





尿酸とは？

～尿酸の代謝と高尿酸血症について～

尿酸とは、プリン体という成分が、体の中で分解されてできた代謝産物です。

人や動物の細胞内には、遺伝情報を伝える役割をもった核酸があり、この核酸をつくっている主な成分がプリン体です。プリン体は、細胞の数が多き食品（レバー、たらこ、ビールなど）に多く含まれています。

プリン体が分解されてつくられた尿酸は、一旦体の中で溜められたあと、尿とともに体外へ排泄されます。体の中では、産生と排泄のバランスが一定に保たれています。

しかし、プリン体が多い食品を大量に摂取したり、プリン体の代謝に異常が起これると、バランスが崩れて血液中に尿酸が増えます。過剰となった尿酸が、血液に溶けきれず結晶化することで、痛風や腎障害の原因になります。

順天堂医院での尿酸の基準範囲は、男性が3.5～6.9 mg/dL、女性が2.3～6.0 mg/dLです。性別や年齢に関わらず尿酸値が7.0 mg/dLを超えた状態を高尿酸血症といいます。（高尿酸血症・痛風の治療ガイドライン第3版）

高尿酸血症にならないように、バランスのよい食事や適度な運動を心がけるようにしましょう。





RALS(Remote After Loading System) による放射線治療

RALS という放射線治療は、線源と呼ばれる小さな放射性物質を一時的に体内に入れ、その体内に挿入した線源から放射線を照射する治療法です。この治療法は、線源に近いほど線量は高く、線源から距離が離れると急激に線量が減少するため、腫瘍に集中的に放射線を照射することができ、周囲の正常な組織に与える影響は少なくすることができます。

近年、CT 画像を用いて、腫瘍や正常な組織、線源の位置を正確に把握し、患者さんに合わせた最適な治療計画（3次元治療計画）を立てることができるようになり、より高精度な RALS 治療が可能となりました。

当院でも、RALS 室内に CT 装置を設置しており、治療計画の CT 撮影から放射線照射まで患者さんは動くことなく CT の寝台上で行うことができます。3次元治療計画を利用した RALS 治療により、患者さんにとって最適な放射線治療を提供しています。

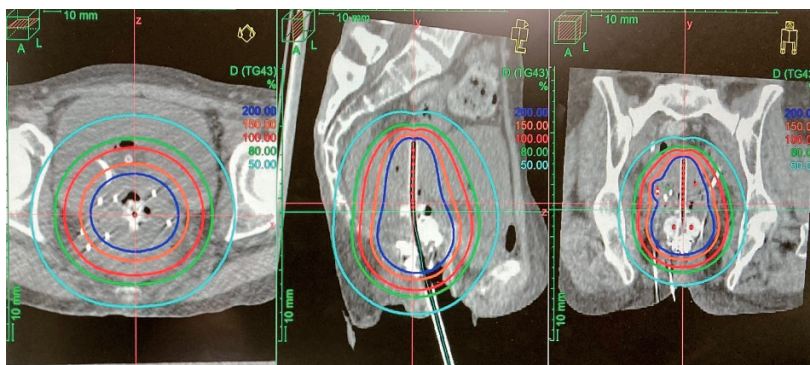


図 3次元治療計画装置

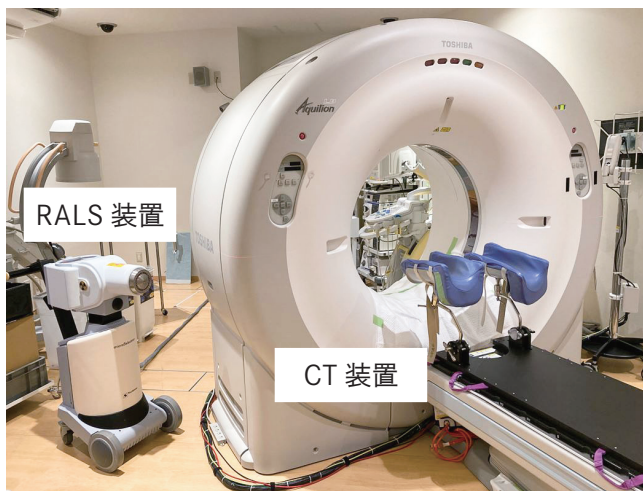


図 当院の RALS 装置と同室設置 CT 装置



学び続ける看護師

順天堂医院には、1200名以上の看護師がいます。そのうち、およそ150名は、学生から看護師になったばかりの新人ナースです。

一方で、学び続けるために仕事を続けながら進学を志す看護師たちもいます。この4月には、9名が大学院生として入学を迎えました。

看護師が進学するきっかけは、患者さんとの出会いです。ある患者さんと出会い、関わる過程で自分が行った看護ケア、やり取りした言葉。それらは、患者さんにとってどうだったのだろうか、看護師としてよく理解できているのだろうか、もっと何かできるのではないかと、という自問自答から始まります。その疑問を解決するために学び、研究に取り組むのです。

何事も1年目は、期待だけではなく予想以上の壁に直面するものです。看護師1年目にも大学院生1年目にも、それは訪れることでしょう。ただ、その壁を乗り越えることは看護師としての成長の一つだと考えています。私達は、患者さんにより良い看護を提供できるよう、学び続ける看護師でありたいと思っています。



今日からはじめる

健康講座



4 月号



総合診療科 教授
小林 弘幸

春先に注意する自律神経のポイント

新たな気持ちで新年度を迎える時期ですが、身体がだるくて気力が湧かないと感じる方も多いのではないのでしょうか。春は不安定な天候や生活環境の変化などで緊張や不安、ストレスなどを抱えやすくなる時期です。このストレスが自律神経を乱すことで様々な不調の原因となります。

自律神経は、車で例えるとアクセル役の交感神経と、ブレーキ役の副交感神経がうまくバランスをとって、心と体を健康な状態に保っています。自律神経を整えるには、まずは“ゆっくり”を意識して、副交感神経の働きを高めましょう。人と会話をする時や食事をする時、家事や仕事の仕方、休みの日の過ごし方など、全てを意識的にゆっくりと行うことで副交感神経の働きが高まります。毎日忙しく、休日も予定をぎっしり詰めることが習慣の方も、あえて何もしない日や時間を設けることで、心に余裕が生まれ、自律神経が整うことにつながります。また、朝の“心の余裕”はその日1日を決めると言って良いほど重要です。つい忙しく過ごしてしまいがちですが、急いだり慌てたりすると一気に交感神経が高まります。1日の始めに自律神経のバランスを乱すと、仕事のミスや対人関係を損ねる原因にもなりかねません。朝は早めに起きて、お茶を飲んだり、読書をしたりするなど、ゆっくりとした時間を過ごし、徐々に交感神経のスイッチを入れるようにしましょう。

心がけ次第でいつでも始められる習慣で、春を快適に過ごしたいものです。

会計の待ち時間を削減する

あとクレ

登録 & 利用料 無料

あと払いクレジットサービス



登録 ラクへだ



下記ご利用登録
サイトで、診察券番号や
お手持ちのクレジットカード
情報を登録するだけ。
(初回のみ)

通院 ラクへだ



会計待ちがないので、
お身体への負担や、
付き添う方の
待ち時間も軽減。

支払い ラクへだ



かかった医療費は
後日メールでお知らせ。
お支払いは
クレジットカードで安心。

あとクレを利用すると
お薬の配送もラクに
安く利用できます

順天堂医院 登録 Web サイト
<http://medicalpay.jp/juntendo/>

あとクレ

検索



お薬の待ち時間を削減する



お薬配送サービス



簡単!

配送受付は
薬引換券
の提示だけ!

安い!

配送料は
499円
から!

便利!

支払いは
あとクレ
におまかせ!

クロネコ メンバース

受け取りまで便利に!

あなたのお荷物が届く前から
LINEやメールでお知らせ。



おくり受け取りを
コンビニでも。

家にいなくても大丈夫。
宅配ロッカーでうけとれる



友だちになる
@yamato_transport

ヤマト運輸



順天堂大学医学部附属順天堂医院

〒113-8431 文京区本郷3-1-3
TEL : 03-3813-3111 (大代表)

編集 広報管理運営委員会
発行 事務部 管理課 (2023年4月発行)

ホームページ

<http://www.juntendo.ac.jp/hospital/>

順天堂医院

検索



【順天堂医院HP】