

# 順天堂医院ニュース2004

No. 8



## 新任教授紹介

本年 1 月から放射線科の教授に就任いたしました  
広川裕です。

放射線科の診療内容は、画像診断検査から、私の担当  
します放射線治療まで幅広い領域が含まれており、進  
歩した現代医療の中でも、特にハイテク化が進んでい  
ます。放射線治療は「切らずに治す癌治療」の中核と  
なる治療法ですが、世界最高レベルの放射線治療を患  
者さまに提供することで、患者さまのご快癒に役立ち  
たいと考えています。



放射線科 広川 裕

昭和 52 年広島大学（医）卒業  
広島大学医学部

放射線医学講座助教授を歴任

\*\*\*\*\*



麻酔科・ペインクリニック

稲田 英一

昭和 55 年東京大学（医）卒業  
医療法人

新葛飾病院副院長を歴任

本年 1 月より麻酔科・ペインクリニックの教授に就  
任いたしました。麻酔全般を行っていますが、特に心  
臓血管外科手術の麻酔を専門としています。新生児か  
ら 100 歳を超える高齢者まで、全身状態がよい方も  
重症な方もすべて含め、患者さまが安心して麻酔を受  
けられることに心を砕いています。そのために、安全  
な麻酔と全身管理、快適性を心がけたケア、そして術  
後の鎮痛を常に心がけています。

## 前立腺に不安を感じていらっしゃる方に

天皇陛下の御患いを機に、前立腺という言葉が、メディアに現れる頻度が高くなりました。前立腺の病気として多いのは、前立腺肥大症と前立腺癌です。前者は症状が出るので分かりやすいのですが、後者はかなり進行するまで無症状のことが多いため、気づかずにいることが少なくありません。

前立腺癌の発見には、血液で PSA という腫瘍マーカーを測定することが有用です。早期に発見された前立腺癌は、手術や放射線によって治すことが可能です。当院では、手術は勿論、放射線治療も三次元照射という安全性の高い治療法が行われています。また小線源療法という最先端の放射線治療も、近々導入の予定です。



泌尿器科  
藤目 真

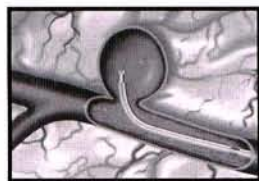
\*\*\*\*\*

## 脳動脈瘤破裂を予防するには

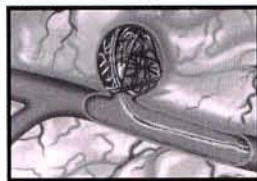


脳神経外科  
大石 英則

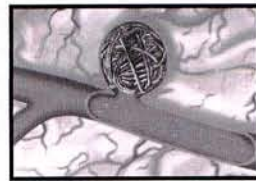
脳神経外科では、クモ膜下出血の原因となる脳動脈瘤など数多くの疾患に血管内治療を導入しています。この方法は、従来外科手術でしか治療できなかった疾患を頭を切らずに治せるメリットがあります。例えば脳ドックでよく見つかる脳動脈瘤では、白金のコイルを瘤内に詰めることにより治療が完了します(図)。血管内治療は体に対する負担も軽く、入院も短期間で済みます。当科では昨年度約80件の血管内治療を行い、全国的にみても抜群に多い経験の症例数を誇ります。血管内治療についてご質問のある方は、遠慮なく脳神経外科外来へお越しください。



動脈瘤の中にカテーテルが入ったところです。



カテーテルからコイルを出して動脈瘤を塞栓します。



動脈瘤が安全に治療された状態です。

## 心臓病に勝つ

心筋梗塞や狭心症などの虚血性心臓病は、心臓に栄養を送る血管である冠状動脈に狭窄が生じて起こります。その狭窄を発見・治療するために行うのが冠動脈造影です。当院では1975年から開始して23,000例の経験を有し、この検査法でも日本で最も古い歴史を持つ病院のひとつです。また、これまでの膨大な検査データおよび技術の蓄積の上に、最新鋭の造影検査装置と画像配信システムを導入しています。これによって多くの患者さまが、より安全に、より早く検査と治療を受けられるようになりました。虚血性心臓病は突然死など生命にかかわるため、早期発見が重要です。胸が痛い、息切れがする、呼吸困難などの症状がある場合、循環器内科を受診し、ご相談ください。



循環器内科 心臓カテーテルチーム 宮内克己(右から2番目)  
(教授 代田 浩之)



狭い血管を風船で  
広げて冠動脈を元  
の太さに戻します。

\*\*\*\*\*

## 甲状腺は大丈夫？



糖尿病・内分泌内科  
河盛 隆造

甲状腺の病気には、甲状腺の「働き」の異常と「形や大きさ」の異常という大きく分けて二つがあります。甲状腺ホルモンは、新陳代謝を高める事が主な働きなので「働き」の異常が起こると、急激な体重の増加もしくは減少、動悸、手の振るえなどを初めとした多彩な症状が出現します。一方、「形や大きさ」の異常が起こると喉仏の下あたりのしこりを自覚したり、時には痛みを伴ったりします。

「私の甲状腺は、大丈夫かしら？」といった時、当科を受診頂ければ、適切な機能検査、画像検査により正確な診断、治療へとお導きさせていただきますので、どうぞお気軽にお越しください。



糖尿病・内分泌内科  
酒井 謙

# 胃癌、大腸癌も早期発見で怖くない！ 「症状のない時に」「毎年定期的に」

## 内視鏡検査を受けましょう！

胃癌、大腸癌は今まで完治の望めない、恐ろしい病気でした。腹痛、血便などの症状がでてから受診されてもなかなか完治が望めませんでした。

しかし症状が出る前に、毎年「検診」目的で内視鏡検査を受ければ、極めて初期の胃癌、大腸癌が見つかることができます。

これらは内視鏡手術をすることで、「おなかを切らずに」治療することができます。入院期間は 1 週間以内で済みますし、100%完治も望めます。順天堂では年間、胃癌 50 例、大腸癌 100 例を内視鏡で切除しています。あなたも、是非、「症状の出る前に」「毎年定期的に」内視鏡検査を受けられることをお勧めします。

順天堂の内視鏡室は、一般検査室 6 室と X 線検査室 1 室を擁する都内有数の規模の施設です。年間検査件数は上部消化管内視鏡(胃カメラ)10,500 件以上、大腸内視鏡(大腸ファイバー)4,500 件以上で、都内 1,2 の規模です。安心して内視鏡検査をお受けください。



消化器内科  
佐藤 信紘



消化器内科  
荻原 達雄



消化器内科  
大蔵 隆一

\*\*\*\*\*

## 切らずに治す癌治療



放射線科  
唐澤 久美子

放射線療法は、癌などの病気を切らないで完治させるという長所があります。100 年以上の歴史がありますが、ここ数年の技術革新により、副作用が極めて少なく、効果が高い治療法になっており、欧米では癌患者さまの半数以上に幅広く行われ、良好な治療成績をあげています。当院の治療スタッフは本年 1 月に就任された広川裕教授のもと放射線治療の専門医の資格を有し、患者さまのご質問、ご不安などに適切にお答えし、ご納得いただいたうえで治療をお受けいただけます。また、治療装置も世界最高水準の最新装置で、如何なる複雑な治療にも対応できるものです。どうぞ何なりとご相談ください。

## ストマ外来について

現在の医療において、「人工肛門(ストマ)」は決して特別なものではありません。以前より患者さま方からは、ストマを専門的に診る外来を、という声が寄せられていました。そこで日本看護協会ストマケア学科(WOC)を終了した看護師 南雲弘美を配し、新たにストマ外来を予約制で、毎週木曜日の午後到大腸・肛門外科外来に併設いたしました。ストマ管理でお悩みの方、どうぞお気軽にご相談ください。お電話でのお問い合わせは 1 号館案内カウンター (内線 5100)、もしくは木曜日であれば内線ポケベル 1200 までお願いいたします。また、身近な症状としての「便秘」専門外来も近く開設予定です。こちらも併せてご利用ください。



大腸・肛門外科  
鎌野 俊紀



看護師  
南雲 弘美

\*\*\*\*\*

## 鳥インフルエンザと BSE について

安全な食事を第一に



感染対策室  
堀 賢

昨今、鳥インフルエンザや BSE (狂牛病) が国内外で問題になり、食の安全性が大きく問われています。現在まで調理された鶏肉や鶏卵から人へ感染した例はありませんが、当院では患者さまの安全を第一に考え、鳥インフルエンザが確認された地域の鶏肉・鶏卵は一切使用しておりません。また、牛肉も BSE に汚染されていない国産・オーストラリア産を使用しております。今後これらの感染症が他地域に拡大しても、肉類の産地を変えるなど素早く万全の対策を実施してまいります。加えて当院の給食は、世界で最も厳しい食品安全基準 (HACCP) に準じて調理を行っております。美味しさに安全を添えてお届けいたします。

## 24 時間いつでも救急室へ

私ども救急室は、ご通院中の患者さまが安心して治療に専念できますように、24 時間、365 日対応できる体制をとっております。救急室医師とおかかりの科の医師が密接な連携をとり、迅速に対応させていただきます。

時間外でお困りのことがございましたらご遠慮なく、救急室にご連絡ください。その際、はじめに患者さまのお名前、診察券にあります ID 番号をお伝えいただければ幸いに存じます。また、順天堂医院には 1 号館屋上にヘリポートがございます。成田の新東京国際空港や、他病院からの転院にご利用いただけます。詳しくは救急室までご連絡ください。



救急室  
久岡 英彦



救急室  
奥村 徹

\*\*\*\*\*

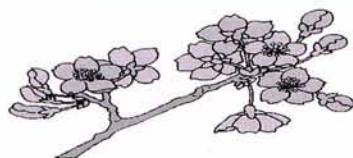
### ご協力おねがいします♪

1. 院内での携帯電話のご使用は禁止です。院外でお願いします。
2. 全館禁煙です。院内での喫煙はご遠慮ください。
3. 盗難防止のために、荷物は必ずお手元からお離しにならないようおねがいします。

### ～紹介状を是非お持ちください～

初めて診察を受ける方、また当院での最終来院日から 6 ヶ月以上経過された方は、他の病院または診療所からの紹介状をお持ちくださいますようお願いいたします。

紹介状がない場合、特定療養費 3,150 円を別途頂くことになります。



順天堂大学医学部附属順天堂医院  
〒113-8431 文京区本郷 3-1-3  
TEL : 03-3813-3111 (大代表)



ホームページ :

<http://www.tokeidai.co.jp/juntendo/>

構成 : 平野 澄江 (平成 16 年 3 月作成)