

# 順天堂医院ニュース 2005

## N0.13



### 「順天堂醫院(医院)」は、 なぜ「病院」でなく「醫院(医院)」というのか？

古くは中国からの由来で、「醫(医)」は、“治療”を意味し、「院」は、“大きな建物”を意味する。

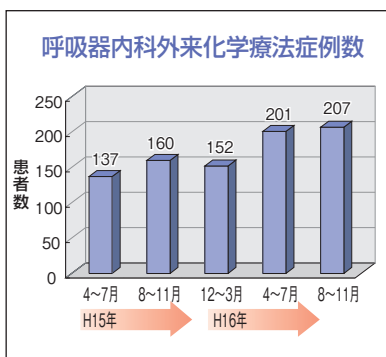
「醫院(医院)」は、“治療すること”を現し、「病院」は、“病人を収容すること”を現す。  
順天堂二代目堂主佐藤尚中が、高い見識の中で“「hospital」は日本語で「醫院」と言うべき”と主張した遺志を継いで、「順天堂醫院(医院)」の呼称を守り現在に至っている。

# がん治療の最前線シリーズ

## 肺がん

肺がんを診断するためには、通常、気管支鏡で直接病巣から組織を採取する方法が一般的に選択されますが、順天堂医院呼吸器内科においては、特殊な検査として胸部超音波検査を行っています。この検査は、超音波検査装置を用いて、胸水や病変組織の一部を採取して確定診断をつける特殊技術です。本検査は放射線による被爆の危険性が皆無であり、現在までに4000例を越える患者さまに対して安全に行っており、また高い診断率と検査件数は日本においては1、2位の実績を誇っています。

また、当科における肺がん治療の特色としては、在宅で治療が受けられるなど患者さまのQOL(生活の質)を重視した外来化学療法を積極的に展開していることが挙げられます。清潔で明るい専門ルームでがん治療専門スタッフのもと、現在までに、毎月60人を越える肺がん患者さまに対して治療を行っており、安全で高い治療成績を誇っています。



呼吸器内科 助教授  
高橋 和久

私達が行っている胸腔鏡を用いての肺がんの手術は3箇所穴を開け、一つの穴から内視鏡を入れて患部をモニターに映し出し、その画像をみながら別の穴で肺を抑え、さらにもう一つの穴から自動縫合機の付いたメスを入れ、患部だけを切り、取り出します。早期のがんなら内視鏡を用いた部分切除で十分ですが、タチの悪いがんの時は肺葉まで切除します。この場合、1箇所は開ける穴がやや大きくなりますが、手術時間は3時間程度、前日入院で術後は1週間ほどで退院できます。痛みを苦にされる方は少し長くなりますが、それでも平均9日間くらいです。当科では1997年から2004年までに165例の経験があります。肺がんは、がん患者の死亡数でトップになりましたが、早めにみつければ完治するものなのです。



呼吸器外科 助教授  
宮元 秀昭

## 食道がん

食道がんは比較的早期からリンパ節転移をきたしやすいため悪性度が高く治療が難しいとされてきましたが、その反面放射線治療に対する感受性が比較的高く、近年手術を中心として術前・術後に放射線治療・化学療法を組み合わせたいわゆる集学的治療が行われ、治療成績の向上が計られています。その中心となる手術に関して、当科では徹底したリンパ節郭清を行うことで良好な治療成績を得ることを目指しており、年間90～100例前後の食道がんの手術を行っております。また、転移のない早期の消化管がんに対しては内視鏡的粘膜切除術が行われていましたが、当科では食道がん・胃がんを主な対象として、従来の方法では技術的に困難であった早期がんに対しても内視鏡的切開・剥離法といわれる新しい手技で治療を行っており、年間約70例行っております。



食道・胃外科 教授  
鶴丸 昌彦

## 食道ならびに胃がんに対する 新しい内視鏡的治療法

…消化管の早期がんや前がん病変の一部に対して、  
内視鏡的粘膜切開剥離手術(ESD)…

現在当院では、消化管の早期がんや前がん病変の一部に対して、内視鏡的粘膜切開剥離手術(ESD)という治療方法を導入しております。内視鏡下に、腫瘍周囲の粘膜を特殊な電気メスで切開していき、その後に腫瘍自体の下層をさらに剥離することで腫瘍を切除するという方法です。従来の内視鏡治療では処置できず、開腹手術を選択せざるを得なかった病変が、ESDにより治療が可能となるケースも増えてきております。また病変を大きく切除することで、病変のより正確な病理組織評価が可能であるため、診断的治療という点からも有用な治療法です。

順天堂は、病変の性状や患者さまの状態に対して一番良いと思われる治療法を常に検討しております。ご不明な点などがございましたら、遠慮なく各担当医にご相談ください。



消化器内科 助手  
黒澤 明彦



食道・胃外科 助手  
富田 夏実

## 放射線療法

がんの治療には3つの大きな柱があると考えられています。それは外科療法(手術)、化学療法(抗がん剤)と放射線療法です。がんの患者さまが治療の一環として放射線療法を受ける率は世界的には約50%で、欧米先進諸国ではさらに多いのですが、日本では今だ20%程度に留まっています。従って、今までは患者さまが放射線療法の優れた点を十分にご利用いただけていないことがありました。本邦で放射線療法の利用が少ない理由の一つに専門医の不足がありますが、順天堂医院には学会が認定する2人の専門医がおり、そのもとに適切な治療を行っています。近年、放射線療法の技術は飛躍的に進歩し、効果が高く副作用が少なくなっています。順天堂医院の放射線治療装置(リニアック)は世界最高水準で、専門医による綿密な治療計画のもと有効な治療が行えます。また、最近話題の前立腺がんに対するシードによる小線源療法も施行しています。がんにも有効で体に優しい治療として放射線療法をおすすめします。



放射線治療装置 (リニアック)

放射線科 教授 広川 裕

## 生活習慣病シリーズ (1) 高血圧

生活習慣病とは「食習慣、運動習慣、休養、喫煙、飲酒等の生活習慣が、その発症・進展に関与する」病気で、糖尿病・高血圧・脳卒中・心筋梗塞・がん・肥満・高脂血症・高尿酸血症・アルコール性肝障害などが含まれます。

高血圧というのは収縮期血圧(上の血圧)140mmHg以上または拡張期血圧(下の血圧)90mmHg以上をいいます。この病気は大きく二つに分けられます。大多数の患者さまが含まれる原因が明らかにされていない本態性(一次性)高血圧とホルモン(内分泌器官)や腎臓の異常が原因で血圧が上がる二次性高血圧です。本態性高血圧は内分泌器官や腎臓などに病気が無いことが重要で、冒頭に挙げた生活習慣の乱れが大きく影響すると考えられています。長年行ってきた生活習慣を変えることは、難しいかもしれませんが高血圧を治療する上でとても大切なことです。一方、二次性高血圧はホルモンや腎臓の異常そのものを治療することが血圧コントロールへの近道です。そして、患者さまの状態に合わせた薬物治療が行われます。

当科ではまず生活習慣改善の面から患者さまとご家族を対象とした「腎臓病・高血圧セミナー」などの教室を開催するとともに、個々の患者さまに対応したオーダーメイドの指導を心がけ治療にあたっています。私達は、患者さまが一步一步確実に目標に近づくようサポートしていきたいと考えています。



腎・高血圧内科 教授  
富野 康日己

## 診療科トピックス

### エピドラスコピー〔硬膜外鏡〕による腰下肢痛の最新の治療法

エピドラスコピーとは、脊髄の近くにある硬膜外腔という部位に挿入する内視鏡のことです。エピドラスコピーによる腰下肢痛の治療とは、硬膜外腔の癒着を剥がし、硬膜外腔の癒着による違和感や腰部の神経が引っ張られているために生じる痛みなどを軽減させるものです。

治療の対象となるのは、腰椎椎間板ヘルニア、腰椎すべり症、腰部脊柱管狭窄症、腰椎手術後などの脊椎疾患で、従来の保存的治療法や神経ブロック治療に抵抗性の痛みを持ち、硬膜外腔造影検査で硬膜外腔に癒着が認められた患者さまです。

数日間の入院を必要とし、デイ・サージャリー・センターで局所麻酔下または軽い鎮静麻酔下に治療を行います。現在、高度先進医療として厚生労働省に申請中です。治療をご希望の方は、ペインクリニック外来に受診ください。



麻酔科・ペインクリニック  
講師  
井関 雅子

### 最新型CT：多列検出器型CTの有用性

放射線科 講師 尾崎 裕

エックス線CTは体を金太郎飴のように輪切りにして調べる検査ですが、従来1列しかなかった検出器が64列もある最新の装置が当院には設置されています。検出器が多くなることで、広い範囲を一度に細かく見ることが可能になりました。これにより人体を立体的に見る三次元画像を作ることができ、皆さまの血管の状態や病気の拡がりを調べるのに役立っています。また動脈に管(カテーテル)を入れておこなう侵襲的な血管造影検査が省略できることも多くなってきています。検査を受ける時というのは何をされるのか不安なものです。わからないこと・知りたいことがございましたら、どうぞ放射線科のスタッフにお気軽にお尋ねください。



立体的に見る三次元画像



### 看護相談室の紹介

「退院後の生活が心配…家族だけで大丈夫?」「自分で毎日注射を打つにはどうしたらいい?」「酸素をしながら生活する時に注意することは?」「病気の説明を受けたけれど、今一つよくわからない…。」「医師からがんに関する治療の説明を受けたが、悩んでしまって決められない」などの様々な悩みや不安をお持ちの方はいらっしゃるいませんか? 私達は、皆さまの不安や悩みを少しでも解消できるように、共に考えていきたいと思っています。

看護相談室は1号館1階にあり、現在、がん看護専門看護師1名と糖尿病認定看護師1名で担当しております。電話での予約を受けておりますが、どうぞお気軽にご利用ください。

心よりお待ちしております。



奥出 有香子  
(がん看護専門看護師)



中原 美穂  
(糖尿病認定看護師)

## 医療福祉相談室ニュース

### 医療福祉相談室

☆こんなときにご相談ください。

- ・医療費の支払いや経済的なことで心配がある
- ・医療の仕組みや社会保障制度について知りたい
- ・福祉制度のサービスの内容と利用の仕方を知りたい
- ・在宅療養をするための環境を整えたい
- ・引き続き療養するための病院をさがしたい など

☆誰が?

福祉の専門家であるソーシャルワーカー(社会福祉士・精神保健福祉士)が、ご相談にのります。

☆ご相談したいときには

医師・看護師にお申し出くださるか、直接ご連絡ください。予約をしていただければ、お待たせすることなくお話を伺うことができます。

☆どこに?

1号館1階 休憩コーナーとなり

電話:03-5802-1207 FAX:03-5802-1581

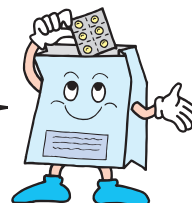
☆相談は無料です。秘密は厳守いたします。



係長  
吉田 雅子



冷暗所に保管



### お薬の保管

梅雨や夏を迎えるにあたり、薬の保存についてお話します。薬の大敵は光・温度・湿度です。保存方法で、薬の効き目がなくなったり、体に悪い影響を与えることがあります。薬を安全に使うために、高温多湿、直射日光を避けて、保存することが大切です。少なくとも30℃以下、出来れば15℃以下が適しています。特に、夏の車内は60℃以上になりますので、置き忘れに注意しましょう。また、冷蔵庫内は温度が低く、光が遮断され、薬の保存に最適ですが、ラップ不要の冷蔵庫は、鮮度を保つため高湿度となっています。散剤など吸湿性があるお薬は注意しましょう。当院では、保存に注意が必要な薬には、袋に保存方法を記入してありますので、ご注意ください。

### 医食同源

ご存知ですか？

適切なエネルギー摂取量とは

昔から腹八分目と言われてますが守られていますか？

お腹が空き美味しい食べ物を見るとつい食べ過ぎていませんか？

今回は自分にあった適切なエネルギー量はどれくらいか考えて見ましょう。

日本人の食事摂取基準には年齢・性別・活動量によって、必要なエネルギー量が細かく決められていますが、簡易的に求めてみます。

まず、身長(m)×身長(m)×22(例：1.75×1.75×22)の計算で標準体重を求め、この値にデスクワークが主な職業の方は25～30・立ち仕事が多い職業の方は30～35・力仕事が多い職業の方は35～45を乗じます。この値が1日に必要なエネルギー量です。

レストランのメニューやコンビニのお弁当に、エネルギー量が記載されていますので参考にし、食べ過ぎないようにしましょう。

食事も人間に優しい省エネで、成人病の予防に心がけてください。

糖尿病や腎臓病など病気の方は計算方法が異なりますので、主治医にお聞きください。

次回はたんぱく質について考えます。



# 学部ニュース

## スポーツ健康科学部

スポーツ健康科学部は、スポーツ医科学、コーチング科学、スポーツマネジメント、健康科学という「スポーツと健康」を取り巻くさまざまな学問領域に対応しています。学生は、それぞれが理想とする目標に合わせて学びの領域を選ぶことができます。

本学部の学問は、「実践の学問」であり、教室とトレーニング、スポーツ現場および社会でいかに活用するかを常に念頭においての講義・実習科目を学生諸君に、提供しております。「スポーツを科学する」「トレーニングを科学する」そして「実践する」ことをモットーといたしております。

その成果の一端としては、科学的根拠に基づいたトレーニングとコーチングが、体育学部創設以来（'52第1期生）、オリンピック競技において'88ソウルオリンピック、バサロ泳法の鈴木大地選手の金メダルを筆頭に'64東京オリンピック以来、延べ43名のオリンピック選手を輩出したしており、学部における活動においても箱根駅伝'66優勝をかわきりとして各運動部が全日本学生選手権優勝チームとして、陸上競技・体操競技・サッカー・バレーボールの基幹スポーツをはじめとして自転車競技・トライアスロン競技・ライフセービング・スカッシュ等々のニューススポーツを含め成果をあげています。



学部長

澤木 啓祐



## 順天堂医院絵はがき発売中



順天堂医院では、本院の歴史や施設の紹介をした絵はがきを作成販売いたしております。ご用命の方は2号館及び3号館売店でお買い求めください。



# 院内各種ショップ紹介

## ① レストラン・喫茶・売店

### レストランヒルトップ

1号館1階

平日：喫 茶 8:00～20:30  
レストラン 10:00～20:30  
日/祝：喫 茶 11:00～19:00  
レストラン 11:00～19:00

定休日：毎月第二土曜日

ホテルのレストランで培ったノウハウを生かし、接客・サービス・料理を通じてホスピタリティを提供いたします。



### カフェ & レストラン モア

3号館1階

8:00～18:30(年中無休)

ホスピタリティをコンセプトに、明るく清潔であることはもちろん、ゆとりあるひとときと贅沢さまでも感じていただける質の高い営業を目指します。



### スターバックスコーヒー

1号館正面玄関入り口

月～土：7:00～21:00  
日/祝・第2土曜日：11:00～18:30

アメリカシアトル生まれのスペシャルティコーヒーストア。高品質のアラビカ種コーヒー豆から抽出したエスプレッソがベースのバラエティ豊かなエスプレッソドリンクやペストリー、サンドイッチをお楽しみいただけます。待ち時間の合間には是非ご利用ください。



### コンビニエンスストア am/pm

3号館1階

平日：7:00～21:00  
土曜日：7:00～20:00  
休日：8:00～18:00(年中無休)

2号館地下1階

平日：8:00～18:00  
土曜日：8:00～16:00  
日・祝日：休み

～病院内生活の隅々(常に、病院内何処でも)までサポートできるコンビニエンスストアです～



### フラワーショップ 日比谷花壇

1号館正面玄関入り口

#### ●品揃え

生花・鉢・プリザーブドフラワー、ドライフラワー、花器類、雑貨等病院内での癒しの場となるよう、明るく、柔らかな雰囲気づくりを心がけています。



## ② ヘアサロン

3号館1階

平日：9:00～17:00  
土曜日：9:00～15:00  
定休日：日・祝・第2土曜日

当ヘアサロンはバリアフリーで車椅子のままご利用いただけます。リフレッシュできるオアシスです。ご予約も承ります。スタッフ一同、心よりお待ちしております。



## 順天堂医院の今昔



外堀通りに面して、高台に建つ明治40年代の順天堂医院である。順天堂の前の外堀通りに市電が通っていた。順天堂の周りも人通りが少なく、外堀も野趣に富んでいた時代であった。この建物は残念なことに関東大震災で全焼してしまった。

順天堂大学医学部医史学研究室  
客員教授 酒井シヅ

順天堂大学医学部附属順天堂医院

〒113-8431 文京区本郷3-1-3  
TEL : 03-3813-3111 (大代表)

ホームページ：  
<http://www.juntendo.ac.jp/hospital/>

(平成17年7月作成)