

# 順天堂医院ニュース 2005

NO.11 新年号

新年、あけまして  
おめでとうございます

体調がおかしいなと思ったら… 順天堂へ



院長 宮野 武

順天堂医院は今年も患者さまにとって医療安全と接遇サービスを何よりも大切に努めていく所存です。

健康を害したり、体調に不安を感じたときは「**順天堂へ行けば…**」と思われるよう努力いたします。

また、祝祭日あるいは夜間に、ともすれば医療砂漠になりかねない東京にあって順天堂は砂漠のオアシスになりたいと念願しております。

どうぞよろしくお願いたします。



# 順天堂医院栄養サポートチーム（NST） が設立されます。

栄養をよくすることは、ご入院生活の質を高めるだけでなく、治療効果にも重要な影響を及ぼします。このたび、順天堂医院では、ご入院される患者さまの栄養面でのケアを充実しようと「栄養サポートチーム」を結成いたしました。このチームは、医師、看護師、栄養士、薬剤師、検査技師などからなり、総力を結集して、患者さまの栄養管理、ご指導、栄養不足に伴う合併症の予防と迅速な対応、早期ご退院、社会復帰のご支援をいたします。患者さまのより良いご入院生活のために、チームが一丸となって、お手伝いさせていただきますので、よろしくお願い申し上げます。



NST チームリーダー  
山城 雄一郎



## 技術系ユニホームの変更

患者さま、お見舞いに来院される皆さまより白衣を着用している者は、全て医師と思われるため、予てより当院の被服委員会等で改善方検討しておりましたが、このたび技術系ユニホーム（薬剤師はライトグリーン、技術員はライトブルー）を平成16年11月1日から変更しております。

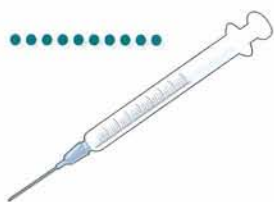
なお、医師に関しては従来どおり白衣のユニホームを着用しております。



薬剤師  
（ライトグリーン）



技術員  
（ライトブルー）



# インフルエンザ

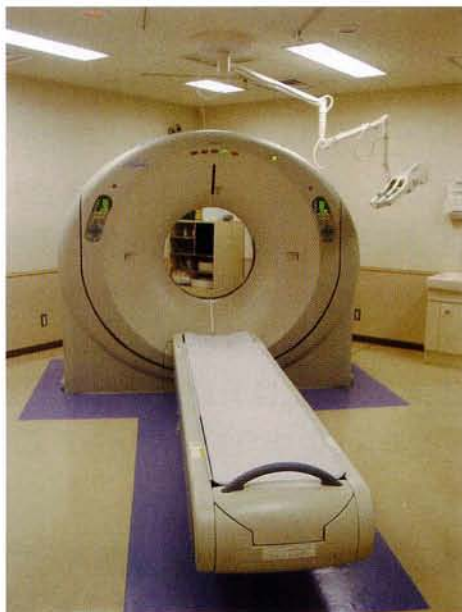
総合診療科 山口 正純・磯沼 弘

インフルエンザは38度以上の高熱やだるさ、筋肉痛、関節痛などの全身症状が突然出現するのが特徴です。インフルエンザの予防に効果的なのがワクチンです。ご年配の方や慢性疾患をお持ちの方などはインフルエンザにかかると特に重症になり易いので、ワクチンを打っておくことをお勧めします。また、もしご自身がインフルエンザかな？と思ったら早めに治療に関して主治医に相談してください。ワクチン接種と治療に関する詳細は、かかりつけの各科主治医または総合診療科までご相談ください。

## 最新鋭マルチ CT 導入

2004年の年末より、当院1号館放射線部に最新鋭CTが導入されました。東芝メディカル製の64列 multi detector-row CT (MDCT) ; Aquillion64です。本邦の臨床機としては第一号の、まさに最新鋭機です。

この最新鋭機では0.5秒のスキャンで0.5mm間隔の64枚の断層像を得ることが出来、今までのような途切れた断面としてのデータ収集ではなく、撮影範囲内のすべてを一塊りのデータとして収集します。そのため従来のような横断面と同レベルの冠状断面や矢状断面も作成出来ます。素早く細かく撮影できる利点を活かし、心臓の冠動脈などの評価も今後が期待されます。これで当院には 4, 16, 64列の三種類のMDCTが配備されることとなります。疾患や病態により使い分け、より臨床に役立つ検査をしていきたいと思えます。是非、ご活用ください。



放射線科  
京極 伸介

# 内視鏡室紹介

## 内視鏡とは

上部内視鏡(胃カメラ)と下部内視鏡(大腸ファイバー)があります。これらの検査により消化管の内部を詳しく観察でき、異常が早期発見できます。  
検査時間は胃カメラ約10分、大腸ファイバーは約30分です。



## Q. 検査に来院される際の服装と食事は？

身体を締め付けない楽な服装でお越しください。検査前日の夜 9 時以降は食事はできませんが、検査の直前まで水やスポーツ飲料は飲んでもかまいません。ただし、同じ日に他の検査を受ける場合は、担当医に確認してください。



担当看護主任  
山口 良子

内視鏡室は看護スタッフ9名、そのうち5名が内視鏡検査技師の資格を持っています。年間1万6千名の患者さまが、検査・治療を受けられています。

検査をご希望の方はいつでも担当医にご相談ください。

# 便秘外来

食事を中心とした生活習慣の変化や、ストレスの増加によって、最近便秘に悩んでいる方はますます増えています。

「たかが便秘」といっても原因は様々で、全てが同じ治療で良くなるわけではありませんし、実は大腸がんや炎症性腸疾患などの大きな病気が隠れていて検査が必要な場合もあります。また、下剤を使ってもスッキリしないばかりが、正しく使わないとさらにひどくなることもあります。ご希望の方には管理栄養士による食事指導も行います。

是非、一度、お気軽に便秘外来にご相談にいらしてください。



担当医  
大腸・肛門外科  
細田 誠弥

順天堂大学医学部附属順天堂医院

〒113-8431 文京区本郷3-1-3

TEL : 03-3813-3111 (大代表)

ホームページ :

<http://www.tokeidai.co.jp/juntendo/>

(平成17年1月作成)