

# 順天堂医院ニュース 2008 NO.26



## 新看護部スタッフ紹介

順天堂医院の看護の歴史は、初代看護師取締である「杉本かね」に始まり、今年で135年になります。

看護師の仕事は、医師の治療方針に沿い医療チームの一員として連携しながら、患者さんの検査・治療の介助をしたり、日常生活が快適に過ごせるよう援助をすることです。順天堂の理念である「仁」の心「人在りて、我在り、他を思いやり、慈しむ心」はその基盤となっています。

また、患者さんからの期待に応えられるよう、看護師自身の実践能力を高めるために、順天堂大学の各学部・大学院と連携し協力体制のもと研修や研究に励んでおります。

親切とやさしさをこめて、患者さんを「見る、護る」よう努めて参ります。看護部の新スタッフを、これからもどうぞよろしくお願い申し上げます。

# 診療科トピックス

## リウマチ・膠原病 短期入院のご案内

膠原病・リウマチ内科

膠原病・リウマチ内科では、関節リウマチや全身的な臓器病変の合併が疑われる膠原病患者さんを対象に1週間もしくは、2週間の検査・評価入院を行っております。

この入院では、超音波、CT、MRI、胃カメラなどを集中的に短期間で受けていただくことができ、迅速かつ詳細な病状の把握が可能です。



教授  
高崎 芳成



短期入院担当  
李 鍾碩

さらには関連のある他の診療科目の受診や疾患に関する説明も行っております。もしも診断や治療法に関する不安、疑問点などございましたら、この精査入院期間中に詳しく、丁寧にご説明させていただきます。是非積極的に申し込みください。詳しくは外来担当医師までご相談ください。

## 禁煙外来、ってご存じですか？

呼吸器内科

たばこを吸うことは、**ニコチン依存症**という病気です。やめられないのは意志が弱いからではありません。

やめたいけど、意志が弱いから無理だよ…

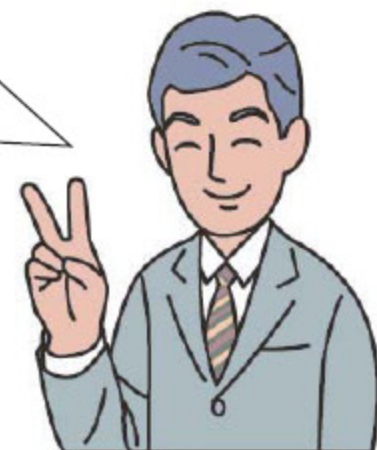


病院  
(禁煙外来)へ  
行こう!



今は、貼り薬と飲み薬の2種類の治療薬があり、どちらを使っても簡単にやめられます。私も禁煙外来でニコチン依存症を治療し、薬に卒煙できました。貴方も受診してみたいはいかがですか？

禁煙外来を受診したら…



漏斗胸は胸の真ん中がへこんでいる胸郭の変形です。1000人に1～3人の頻度で、男児に多く見られます。喘息様の発作、胸部圧迫感、労作時呼吸困難などの症状を呈する場合がありますが、こうした症状を示すのは30%程度です。外来を受診される一番の理由は、外観上の問題によるご本人やご家族の精神的ストレスです。治療は手術が一般的です。症状を有する場合はもちろんですが、無症状の場合でもご本人やご家族が手術を強く希望されることも少なくありません。従って、手術には安全性を最大限に考慮します。当科では内視鏡(胸腔鏡)下に金属の棒を胸の中に挿入留置

し、胸骨を持ち上げて変形を治す低侵襲なNuss(ナス)手術を行っております。創部が目立たず、良好な成績を得ています。ご不明な点は小児外科・小児泌尿生殖器外科の下記の漏斗胸担当医師へお気軽にご相談ください。

小児外科・小児泌尿生殖器外科

先任准教授 岡崎 任晴

准教授 下高原昭廣

教授 山高 篤行



術前



術後



金属棒挿入時のレントゲン写真

## 薬剤部ニュース

### 化学療法について

がんの治療方法は日々進歩しています。その大きな柱の一つが薬を使う治療で、化学療法と呼ばれています。様々な薬の研究や開発により、投与方法の改善や副作用の発現の軽減ができ、入院で行っていた化学療法が、今日では外来で治療ができるようになりました。

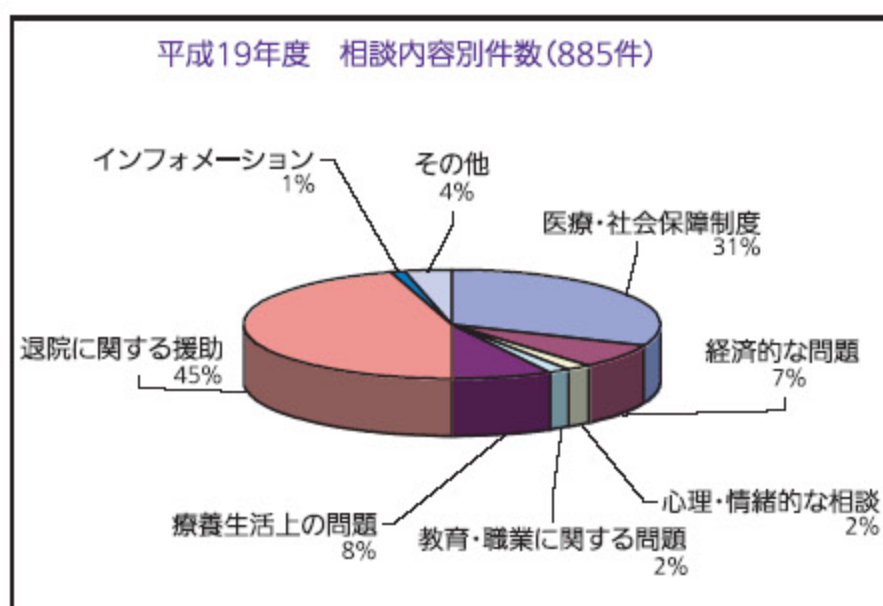
外来と入院の注射薬の混合調製は2号館1階にある薬剤部製剤課で行っています。薬剤師は、化学療法を施行する前日にお薬の量、治療の間隔などを患者さんごとに確認しています。施行当日、患者さんを診察した医師からの連絡を受けた後、化学療法薬専用の装置内で、0.1 mLの単位まで慎重にお薬を測りとり混合調製しています。清潔・安全でかつ適正な化学療法が、患者さんに迅速に行われるよう努めております。



## 医療福祉相談室ニュース

☆ 平成 19 年度に当室で受けた相談内容の割合は、次のとおりです。

昨年度、当室で新しく受けた相談は885件でした。一番多い相談は「**退院に関する援助**」で、当院での入院治療を終えられた患者さんの療養先についてのご相談が約半数を占めました。リハビリテーション専門病院や介護療養型病院や介護保険施設などへの転院のご相談と、ご自宅へ退院するための準備についてのご相談をお受けし、地域の病院やサービス提供機関と連絡をとりあいながらお手伝いしています。



次いで「**医療・社会保障制度**」についての相談が多く、昨年春から始まった高額療養費限度額適用認定証の手続きの案内や、介護保険の申請の案内などを主にしております。

★4名のソーシャルワーカーが相談にのっておりますが、お待たせすることが多くなってきております。お手数ですがご相談をご希望の際には**事前に電話予約(03-5802-1207)**をいただければ幸いです。

## 医事課紹介

### 外来診療費自動精算機の増設について

本年5月7日より、外来診療費自動精算機を4台増設(4台⇒8台)致しました。収納カウンター上の会計表示板に会計番号が緑色で表示された患者さんはどなたでもご利用いただけます。

- ・画面に沿って操作するだけで、どなたでも簡単・スピーディーにご精算いただけます。
- ・現金・クレジットカード・デビットカードのいずれでもご精算いただけます。
- ・その他、わからないことやお困りのこと等ございましたら、お近くの係員にお尋ねいただくか、または自動精算機に備え付けの係員呼出ボタンでお呼び出してください。



## 栄養部ニュース

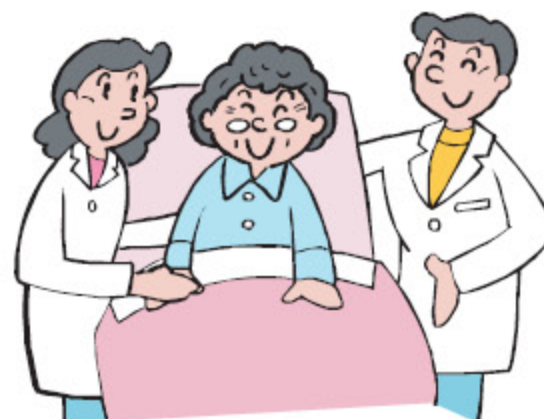
### NSTの活動について



NST(栄養サポートチーム)とは、患者さんの病状に合わせた栄養のサポートを行う、医師、看護師、管理栄養士、薬剤師、理学療法士、臨床検査技師などの多職種で構成されたチームです。当院では平成16年3月から活動を始め、平成20年4月にNST稼働施設として認定されました。

口から食事をとることが出来ない方、食べ物を嚙んだり飲み込んだりしづらい方、治療により食欲が低下している方などは、体重が減り栄養状態が低下してきます。このような方々の栄養状態を改善させるため、患者さん個人に合わせた食事の内容や方法などを提案していくのがNSTの主な役割です。

栄養管理は病気を克服していく上で大切な要素であり、私たちNSTは患者さんのために少しでもお役に立てるよう、日々活動しております。



## 看護部ニュース

### 認定看護師・専門看護師の紹介

現在順天堂医院には、13名の認定看護師と2名の専門看護師がおります。認定看護師とは熟練した看護技術と知識を用いて特定の看護分野での実践・指導を行う看護師をいいます。また、専門看護師はさらに質の高い看護を提供するための実践・研究を行います。認定看護師・専門看護師とはさまざまな医療を受けられる患者さんへ専門的な看護を提供する、いわば看護師のスペシャリストです。また、看護師に対しては看護実践能力の向上のために専門的な教育を行っています。

産まれたばかりのお子さんから、生活習慣病やがん治療などで通院・入院されている患者さんまで、一日も早く健康を回復していただけるよう、チーム医療の一旦を担っています。私達はユニフォームの襟にバッジをつけておりますので、ご相談などございましたらお気軽にお声をかけてください。

#### 【認定看護師: 9分野 13名】

集中ケア、緩和ケア、皮膚・排泄ケア、糖尿病看護、がん化学療法、透析看護、感染管理、乳がん看護、小児救急看護

#### 【専門看護師: 2分野 2名】

がん看護、小児看護

#### 【その他 学会認定分野】

糖尿病療養指導士(10名)、第1種消化器内視鏡技師(7名)

3学会合同呼吸療法認定士(2名)、医療情報技師(1名)、透析技術認定士(1名)



順天堂大学医学部附属順天堂医院  
〒113-8431 文京区本郷3-1-3  
TEL : 03-3813-3111(大代表)

編集 病院広報委員会  
発行 医療連携室(平成20年10月作成)

ホームページ

<http://www.juntendo.ac.jp/hospital/>

順天堂医院

検索

