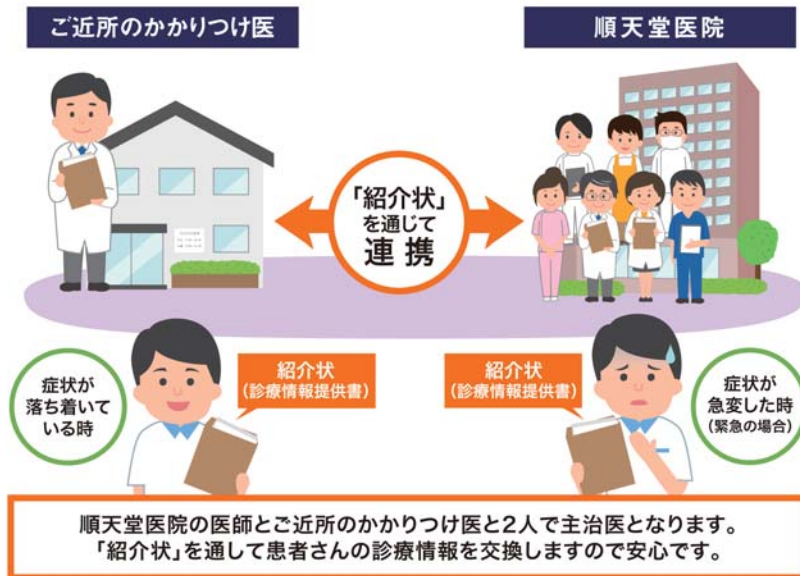


順天堂医院ニュース 2015 NO.53

順天堂医院を受診される患者さんへ

2人かかりつけ主治医制 を導入しております

より安心・安全な医療の提供にむけて「2人かかりつけ主治医制」を導入し、患者さん1人に対し、
当院の医師と地域のかかりつけ医が互いに連携しながら共同で継続的に治療を行います。



お問い合わせ

順天堂大学医学部附属順天堂医院 地域医療連携室

TEL 03-5802-1576 (直通)

03-5802-1941 (直通)

03-3813-3111 (代表) 内線: 5096-5834

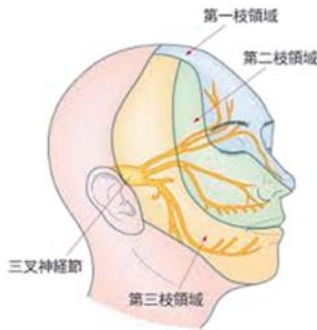
FAX 0120-03-3946

03-5802-3946

E-mail irenkei@juntendo.ac.jp

三叉神経痛

麻酔科・ペインクリニック 高橋 良佳



教授
井関 雅子



助教
高橋 良佳

顔の片側の三叉神経領域（上図）の場所に電気が走るような鋭い痛み、激痛が起こる疾患です。また、同部位を触ると激痛が走る場所があることがしばしば見られます。

食事、歯磨き、洗顔、髭剃り、会話などで痛みが誘発されます。

痛みは常にあることは少なく、数秒～2分間程度の激痛が続いた後にうそのように消えることが多くみられます。

治療には薬物療法、神経ブロック療法、手術療法があります。当科では患者さんがより快適に生活していただくために、相談の上適切な治療を組み合わせで行っております。精査・治療をご希望の方は麻酔科・ペインクリニック外来担当医までご相談ください。

骨髄増殖性腫瘍と JAK2 遺伝子変異

血液内科 落合 友則

血液細胞（赤血球、白血球、血小板）は、骨の中にある骨髄という組織でつくられます。赤血球は全身に酸素を運び、白血球は病原体と戦い、血小板は出血を止める働きがあります。正常では一定の数に保たれていますが、骨髄の働きが病的に盛んになって、赤血球、白血球、あるいは血小板が増加することがあります。これを骨髄増殖性腫瘍と呼んでいますが、このなかに慢性骨髄性白血病、真性多血症、本態性血小板血症、原発性骨髄線維症があります。

慢性骨髄性白血病では BCR/ABL 遺伝子変異の検出が、その他の骨髄増殖性腫瘍では JAK2 遺伝子変異の検出が診断に極めて重要です。JAK2 遺伝子変異は 2005 年に発見された新しい遺伝子変異で、当院では独自に検査法を確立しています。

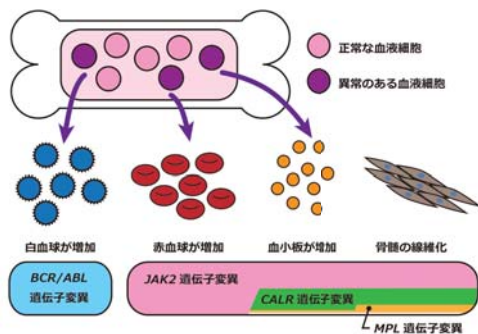
他にも CALR、MPL 遺伝子変異があり、これらの検査も一回の採血で行うことができます。赤血球、白血球、血小板の数の異常を指摘された方は是非一度当科を受診してください。



教授
小松 則夫



先任准教授
後藤 明彦



うつと認知症

メンタルクリニック 中橋 恵美

「物忘れ」と聞くと認知症を思い浮かべることが多いかもしれませんが、物忘れがみられる疾患は認知症ばかりではありません。慢性硬膜下血腫、正常圧水頭症、脳腫瘍といった脳外科領域の疾患、感染症や内科的疾患、アルコールや栄養障害、そしてうつ病でも物忘れが出現します。

高齢の方のうつ病では、考えが進まず、集中力や判断力が低下するため認知症と似た状態になることもあります。これをうつ病性仮性認知症といいます。

うつ病性仮性認知症と認知症の鑑別には、物忘れの自覚や物忘れに対する深刻さ、物忘れに対する姿勢、気分の落ち込みの有無、脳画像所見などをみていきます。

しかし、認知症の初期症状として「うつ」がみられることや認知症に「うつ」が合併することもあり、その病態は複雑です。

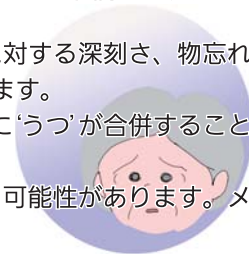
物忘れ＝認知症ではなく、うつ病やその他の疾患が関与している可能性があります。メンタルクリニックにてご相談ください。



教授
新井 平伊



准教授
中橋 恵美



皮膚悪性腫瘍に対するセンチネルリンパ節生検

形成外科 林 礼人

皮膚がんの治療は外科的手術が中心になり、リンパ節の転移が疑われる場合には、以前はリンパ節全体を切除する郭清術を行っていました。

しかし、センチネルリンパ節というがんの転移が最初に生じるリンパ節をうまく同定して精査することで（生検術）、その先のリンパ節全体への転移が生じ得るかを評価することが可能になりました。もし、センチネルリンパ節に転移がなければ、その先のリンパ節に転移を生じる可能性はほとんどないとして、リンパ節郭清を省略し、低侵襲で体に優しい治療が可能になります。

皮膚がんは体の様々な部位に出来るため、その同定には部位に応じた工夫が必要です。色素や放射性同位元素（アイソトープ）、さらに ICG という薬品の特殊な赤外線カメラでの同定など、いくつかの方法を組み合わせることで、小さな傷で確実にリンパ節を同定することができます。

皮膚がんの手術でお困りのことがありましたら、形成外科までご連絡をください。



教授
水野 博司



先任准教授
林 礼人



ICG を注入後、
赤外線カメラで同定



足の悪性腫瘍におけるセンチネルリンパ節

前立腺肥大症におけるレーザー手術

泌尿器科 青木 裕章

前立腺肥大症は加齢とともに増加する、男性には大変多い病気の一つです。前立腺肥大症は前立腺の中に「こぶ」ができ、これが尿の出を妨げます。70 歳以上の男性の一割に前立腺肥大症の症状が出ると言われています。



教授
堀江 重郎

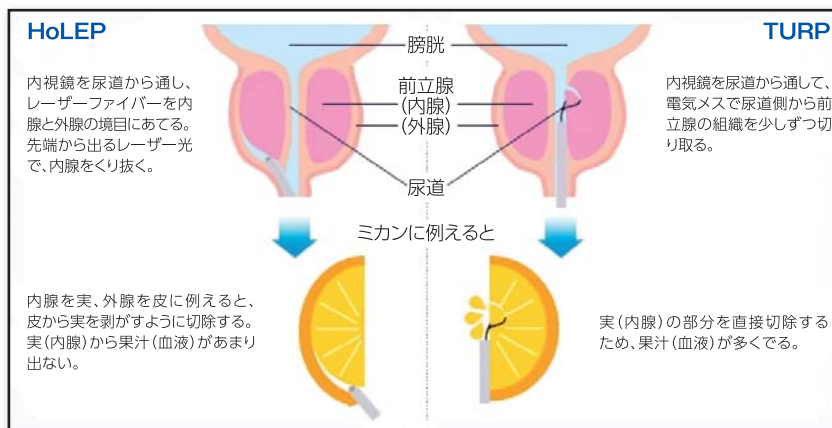


助教
青木 裕章

従来の前立腺肥大症の手術は、出血が多く、また「こぶ」を完全に取りえずに再度手術を要したり、また合併症があるため、大きな前立腺の方やご高齢の方には行うことが困難でした。

当院ではレーザーによる前立腺肥大症の手術を 2012 年から取り入れています。レーザー手術の特徴は少ない出血量で、完全に肥大した前立腺の「こぶ」を取り切れることです。よりからだに優しく、かつ将来再発する可能性の少ない術式といえます。当院でのこれまでの最高齢は 86 歳で、体積は 180 グラムでした。

これまで手術は無理といわれていた大きな前立腺の方やご高齢の方にも手術を行うことができるようになり、多くの方から排尿の勢いが「高校生に戻ったようだ！」という感想をいただいております。入院期間は 1 週間程度です。排尿に時間がかかり、つらい方は、泌尿器科までお問い合わせください。



看護部ニュース

1号館手術室・心臓カテーテル検査室の紹介

心臓カテーテル検査室は当院に2室設置されており、主に心筋梗塞・狭心症・弁膜症・不整脈などの循環器疾患に対するカテーテル検査および治療を行っています。心臓や血管の病気は、緊急で診断・治療を行う場合があるため、医師・放射線技師・臨床工学技士・看護師が24時間体制で患者さんを受け入れ、安全で良質かつ高度な医療を提供できる体制を整えています。

私たち心臓カテーテル検査室の看護師は、患者さんの様子を常に観察しながら状態の把握に努め、起こりうる事態を予測しながら検査・治療をサポートしています。また検査中の安静が保たれるように、安楽な体位を工夫したり、痛みや苦痛に配慮した援助を行っています。何かありましたら、



心臓カテーテルチームのメンバー
(医師・看護師・臨床工学技士・放射線技師)

いつも近くにいる看護師にお声掛けください。これからも患者さんご家族が安心して検査・治療を受けられる検査室を目指し、スタッフ一同努めてまいります。

1号館手術室 看護主任 山口由香里(写真 前方中央)

薬剤部ニュース

授乳と薬

近年、母乳栄養が粉ミルクに比べて優れているということが分かってきました。感染症の予防、免疫や神経発達を促す効果、母児間の愛着形成を促す効果など多くの優れた点が科学的に証明されてきたのです。このため母乳育児を望まれるお母さんはたくさんいらっしゃいますが、薬を使用している方は赤ちゃんへの影響が気になるところです。

世の中にある多くの薬は母乳中に薬の成分が入るといわれていますが、同時に「母乳中に入る薬の量は非常に少ない」ことも知られています。そのため、「薬を飲むから絶対に母乳育児を諦めなければならない」ということも、「母乳育児の為に絶対に薬をやめなければならない」ということもありません。

日本では赤ちゃんへの影響を心配しすぎて、簡単に母乳をやめてしまう傾向があります。個々の薬についての十分な情報をもとに、主治医の先生と相談しながら決めていくことが大切です。



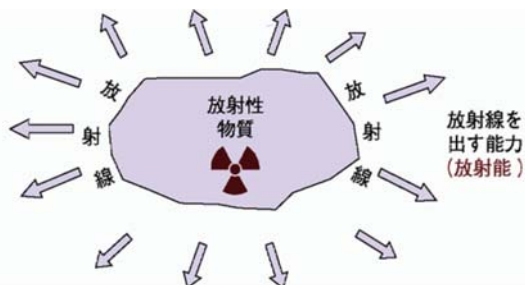
放射線部ニュース

【放射線と放射能】

放射線と放射能の違いをご存知でしょうか。ある種の物質がより安定な物質に変わろうとする際、放射線（ガンマ線、アルファ線、ベータ線、中性子線など）を出すものを放射性物質といい、この放射線を出す能力を放射能といいます。

医療の世界では、放射性物質から出る放射線を利用した核医学検査などがあります。核医学検査では、微量の放射線を出す放射性医薬品（放射性物質を医薬品に結合させたもの）を体内に投与して、身体の状態を画像でとらえます。

一方で、放射性物質ではなく、機械から出す放射線を利用したものに一般撮影やCT検査、放射線治療などがあります。



臨床検査部ニュース

肝炎ウイルス検査について

肝炎は、肝臓の細胞に炎症がおり肝細胞が壊される病気です。急性肝炎は、主に肝炎ウイルス（A, B, C, E 型）の感染により肝障害を呈します。一方、慢性肝炎の大部分はB型肝炎ウイルスかC型肝炎ウイルスの感染です。活動性の慢性肝炎は長期間を経て肝硬変となり、肝細胞がんを発生する可能性が高くなります。代表的な肝炎ウイルスである、B型肝炎ウイルスとC型肝炎ウイルスの検査についてご紹介します。

<B型肝炎ウイルス検査>

ウイルスの表面を作っている HBs 抗原というたんぱく質が血液中にあるかを調べます。HBs 抗原が陽性の場合、ウイルスに感染していることとなります。

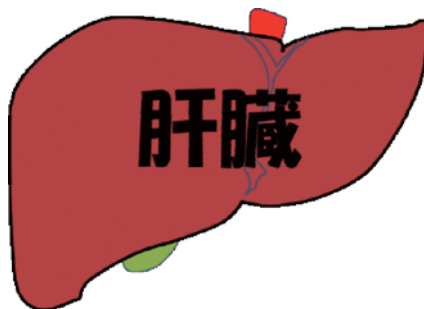
<C型肝炎ウイルス検査>

ウイルスに感染すると作られる HCV 抗体というたんぱく質が血液中にあるかを調べます。HCV 抗体が陽性の場合、感染している可能性があります。

臨床検査部では、これらの検査を 24 時間体制で行っています。

当院の臨床検査部ホームページ

http://www.juntendo.ac.jp/hospital/support/rinsyo_kensabu/index.html



栄養部ニュース

食事療法について

電子機器の発達で、栄養に関する話題・情報はすぐに得ることが出来るようになりました。テレビでもグルメ情報のない日はありません。

栄養指導をしていると、多くの情報を集め実践している方が増えたことに気づきませんが、情報はすべてが正しいとは限らないようです。また、実践されている内容が健康状態に見合っている場合は良いのですが、かえって悪影響がある場合も見受けられ、もっと早くに栄養指導に来てくれていたらと思うこともしばしばです。食事療法は治療の一環です。専門の管理栄養士の指導は、よりよい道案内と思ってください。横道にそれたときは、一緒に原因を探りながら修正をしていく。病気と食事について確認してみませんか。



予約制ですので、担当医に声をかけて予約をお願いします。

管理栄養士 小林喜代恵

医療福祉相談室ニュース

難病医療費助成制度の対象疾病が拡大されました

2015年7月1日より、難病医療費助成制度の対象疾病が110疾病から**306疾病**に拡大されました。

対象疾病一覧は、厚生労働省のホームページ「難病対策」

(<http://www.mhlw.go.jp/stf/seisakunitsuite/bunya/0000084783.html>)で確認することができます。当室でも一覧をお渡しできます。

《対象》

対象疾病の患者さんで、「**症状が一定程度以上の方**」(担当医にご相談ください)または「**高額な医療費を支払っている方**(申請月以前の12ヶ月以内に当該の疾患に対する医療費が33,330円を超える月が3回以上)」。

《助成内容》

対象疾病の医療費の自己負担割合が3割から**2割**になります(1割の方は、負担割合の変更はありません)。外来・入院・複数の医療機関でかかった医療費の自己負担をすべて合算した**自己負担上限額が、所得や状態に応じて設定**されます。

《申請をご希望の方は》

申請窓口はお住まいの保健所または区市町村役所です。必要書類をそろえて申請してください。



詳しくは、申請窓口または当室におたずねください。

順天堂医院の今昔

荻野吟子と順天堂

荻野吟子(1851(嘉永4)年-1913(大正2)年)は、医師国家資格をもった女医の第1号である。荻野吟子の生涯は、渡辺淳一の『花埋み』にくわしいが、波乱に富んだものであった。生家は利根川沿いの埼玉県大里郡妻沼町(現熊谷市大里)で、いまも立派な門が残り、かなりの資産家であったことがうかがえる。

吟子が医者を目指した動機は、夫からうつされた性病を治療する際の屈辱にあったといわれる。1870(明治3)年頃の男性医師しかいない時代、女性患者は病の苦しみに加え精神的な苦痛にもさらされていた。同じように苦しむ女性患者達の話聞くうちに、“女性である自分が医師を目指そう”という強い気持ちが吟子の中に芽生えたのである。

吟子を診察した医師は、当時大学東校(東大医学部)で医師をしていた第2代堂主佐藤尚中であったといわれる。明治5年、東校にドイツ人教師が着任すると尚中は東校を去り、翌年下谷練堀町(現在の秋葉原駅付近)に順天堂を開いた。評判が評判を呼び常時200名を超える外来患者が詰めかけていたという。これが東京の順天堂のはじまりである。



荻野吟子



第2代堂主 佐藤尚中

順天堂大学医学部医史学研究室
特任教授 酒井シヅ

順天堂大学医学部附属順天堂医院
〒113-8431 文京区本郷3-1-3
TEL : 03-3813-3111(代表)

編集 病院広報委員会
発行 医療サービス支援センター
地域医療連携室(平成27年10月発行)

ホームページ
<http://www.juntendo.ac.jp/hospital/>

順天堂医院

検索

