

順天堂医院ニュース 2018 NO.63

2018年度を迎えて ～院長あいさつ～

2018年度を迎えて、順天堂医院はさらなる成長と受診患者さんに確かな医療を提供するために革新と確立の努力を続けます。まず、今年度は2年ごとに行われる医療保険制度の改定を受けて当院が変えていかなければならないこととして、ジェネリック医薬品の採用割合の増加があります。これまで先発品を優先的に処方してきた当院としては難しい決断でしたが、国策としての薬価抑制に従うことが重要と考えました。名称が違うお薬でも効果については安心して使用できるものを準備してまいります。また、特定機能病院として開業の先生方との医療連携を一層強化していかなければなりません。治療内容が一定化して、慢性期になった患者さんについては、ご近所のクリニック受診を積極的にすすめてまいりますのでご理解とご協力をお願いいたします。もちろん、順天堂医院で必要な検査や治療については緊密な連携を計りながら、安全な医療を提供し続けていきますのでご安心ください。さらに大学病院の責務として、先進的な医療を積極的に取り入れる姿勢は今年度も変わりありません。特に手術支援ロボット「ダ・ヴィンチ」については、最新機種を準備して、新たに加わった保険診療可能な領域を準備が出来次第加えていきます。また必要性に応じて、細胞再生医療についても法律に基づいて安心・安全な医療として提供範囲を拡大していく予定です。



院長 天野 篤

今年度もご来院の患者さんに職員一同、全力で良い医療を提供してまいりますので、ご期待ください。

各記事にあるQRコードを読み込むことで、
各診療科および各部署のHPを開くことができます。
ぜひ、ご活用ください。



副院長のご挨拶

4月から副院長を務める整形外科・スポーツ診療科の金子和夫です。
45年前の4月に順天堂大学医学部に入学して以来、私は学是「仁」の心で医療を行うべく養成されてきました。

「人ありて我あり、他者への思いやり、慈しむ心」が仁です。

順天堂医院は仁の精神に則り、患者さんに優しい医療、すなわち患者さんの人間性を尊重し、寄り添う医療を大切にしています。

また、国際的にも質の高い医療を重視し、継続的な医療の改善と発展を求められる、JCI国際認証を受けた日本で唯一の大学病院本院です。

来年のラグビーW杯、2020年の東京オリンピックに向けて、外国人の方々の増加への取組みにも力を注いでいきます。

ムスリム等の信者の方達のための礼拝室を設置したのは一例ですが、宗教・人種・性別などの差別無く、すべての患者さんに「仁」の医療を行っていきます。

どうぞよろしくお願い申し上げます。



副院長
金子 和夫

天野院長のもと順天堂医院副院長を務めさせていただいている村上晶です。専門は眼科です。様々な患者さんの診療にあたらせていただいている、私達が求められていることをよく理解して治療や経過観察が確実にできるよう一層の努力が必要であると感じています。安全で質の高い医療を行うための仕組みをさらに充実させるとともに、診療所や他の病院との連携をより強固にしたものにしていきたいと思います。

また、当院は医学部附属病院として、診療と共に教育と研究の役割も担っています。日々の診療のなかで、医学の進歩を実感していただくとともに、次の世代を担う医療者を育てるために、患者さんに協力していただきながら、医学と医療技術の進歩への期待と希望をもっていただけるよう一層努力していきます。どうぞよろしくお願い申し上げます。



副院長
村上 晶

昨年に引き続き順天堂医院副院長を務めさせていただきます呼吸器内科の高橋和久です。医療連携、薬事、診療機械、医療倫理、治験などを担当しています。

順天堂医院は今年度天野篤院長体制3年目を迎えますが、順天堂の学是「仁」の精神を今一度周知し、安全で高度、かつ患者中心の最新医療を提供いたします。原則救急の患者さんは全員お受けいたしますのでご安心ください。

また地域の先生方と密に連携を取り合い特定機能病院としての役目を果たしてまいります。皆さまに「来て良かった」と思える病院、「自分が病気になる時に診断・治療を受けたい病院」を目指して全職員が一丸となって精進いたします。

今後ともどうぞよろしくお願い申し上げます。



副院長
高橋 和久

看護部ニュース

高度急性期病院の退院支援について

病院にはそれぞれ役割分担があることをご存じでしょうか。当院は、病状が重く早急な医療が必要な人に高度医療や救急医療を提供する「急性期」病院です。重篤な状態から救うための治療が終了し、容態がある程度安定された方は自宅への退院、または他医療機関への転院等をお願いしますことになります。

当院では外来・入院時から、患者さんの状態にあわせた退院後の生活を視野に入れ、患者さん・ご家族の意向を伺いながら退院支援を行っています。看護師または医療ソーシャルワーカーが、転院先の選定や退院後の療養生活へ安心して移行できるよう支援いたします。患者さんが、退院後も社会復帰や地域の医療機関から必要な医療を受けられるように連携するほか、地域のケアマネジャー等必要なサービス機関と連携しながら支援していきます。また、外来の患者さんやご家族等からの療養生活の相談にも応じていますので、お気軽にご相談ください。

患者・看護相談室 宮本 千恵美（在宅看護専門看護師）



順天堂医院 HP
【看護部】

臨床検査部ニュース

EGFR(上皮成長因子受容体)遺伝子変異検査について

EGFRは、必要な細胞の増殖や成長を促すための信号を認識し、伝達する役割を持っています。EGFRの遺伝子に変異が起きると、常に細胞を増殖させる信号が送られ、どんどん増殖してしまうためにがんの原因となります。

これまで使われてきた抗がん剤は、がん細胞だけでなく正常な細胞も攻撃してしまうため、重篤な副作用を発症することがあります。これに対して、EGFRの遺伝子に変異がある場合は、EGFRの働きだけを抑える薬（チロシンキナーゼ阻害薬）を使うことができます。患者さんの体に負担のかからない治療を行うことができます。

当院臨床検査部では、EGFR遺伝子変異検査を行っています。検査の結果は、肺がんの治療方針の決定に役立てられています。



順天堂医院 HP
【臨床検査部】

薬剤部ニュース

『医薬品副作用被害救済制度』について

医薬品は正しく使っても、副作用の発生を防げない場合があります。『医薬品副作用被害救済制度』とは、病院・診療所で処方されたお薬、薬局・ドラッグストアで購入したお薬を適正に使用したにもかかわらず発生した副作用により、治療や入院が必要となった場合に医療費等の給付を行い、被害を受けた方を救済する制度です。給付の請求は、健康被害を受けたご本人またはそのご家族が診断書等を添えて直接医薬品医療機器総合機構（PMDA）に対して行います。

給付の支給決定は、PMDA からの医学・薬学的な判定の申し出に応じ、厚生労働省が設置する委員会による審議を経て支給の可否が決定されます。

平成 28 年度の支給件数は 1,340 件であり、請求した患者さんの約 82% が支給金を受け取っています。

抗がん剤、免疫抑制剤など 一部対象とならない医薬品がありますので、詳しくは、PMDA のホームページまたは薬剤部までお尋ねください。



順天堂医院 HP
【薬剤部】

栄養部ニュース

塩分摂りすぎてませんか？ ～今日から始める減塩！～

現代の日本人の食塩摂取量は1日当たり男性平均11g、女性平均9g 摂取しています。

しかし、健康日本21では、1日あたりの食塩摂取量の平均値は、目標8gと設定しています。塩分摂取の取りすぎは高血圧を誘発し、高血圧は、脳血管疾患や循環器疾患のリスクが上がります。

減塩は、「美味しくない」「続かない」というイメージが強いかもしれません。

まず、自分の食生活の中でできることから始めてみませんか。

「食品購入時には、栄養成分表示で塩分量を確認する」「麺類は汁を残す」「調味料をかけすぎない」など少しでも食事の気を付けることが減塩の第一歩です。



順天堂医院 HP
【栄養部】

放射線部ニュース

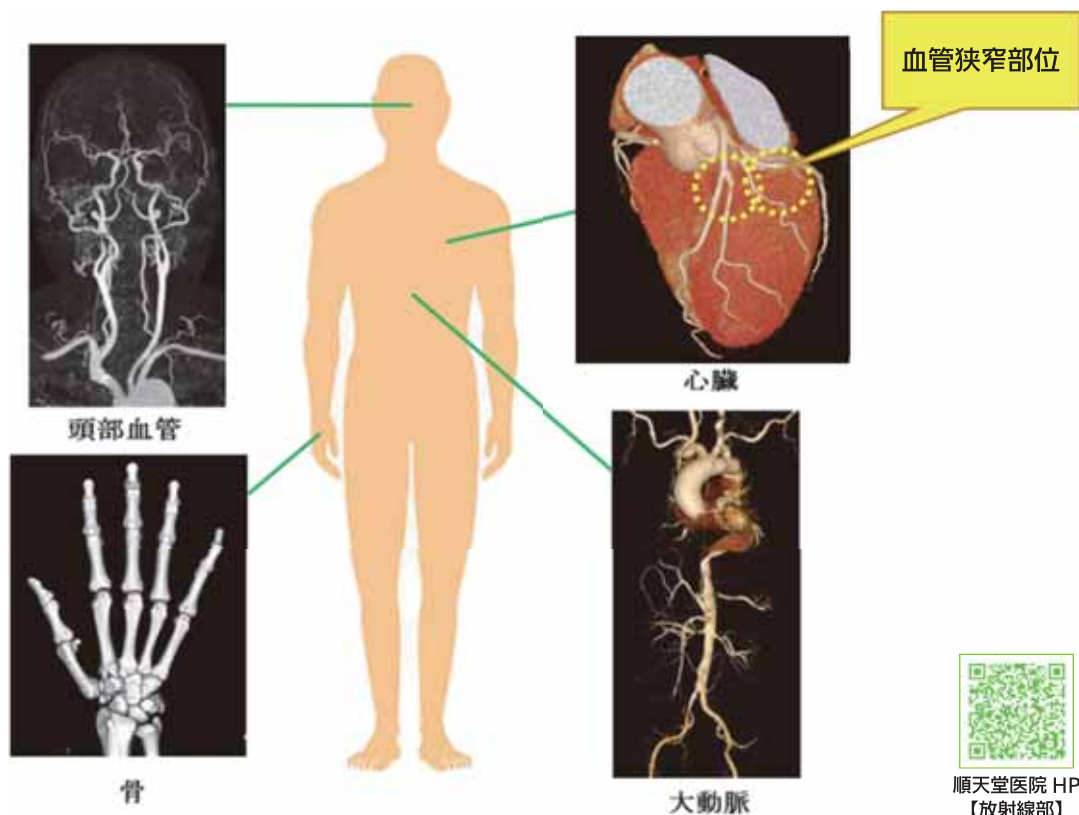
3DCT 画像のご紹介

3DCT 画像とは、CT(コンピュータ断層撮影)によって得られた画像データを、解析ソフトを使用し立体的に再構成した画像のことをいいます。体内の組織を立体的に表示し、回転表示や拡大表示が可能となるため、外科領域での手術計画や外傷診断に有用です。

骨の 3DCT では、多方向から骨を観察できるため、骨の状態を把握しやすくなります。

また造影剤という薬剤を使用することで血管の 3DCT 画像を作成することができます。血管の 3DCT 画像は動脈瘤や動脈解離の診断、冠動脈大動脈バイパス手術前の精密検査等に用いられます。

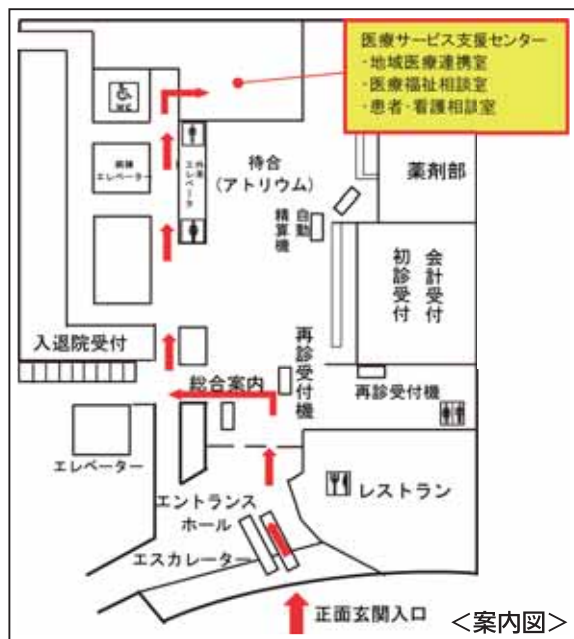
心臓には心臓の筋肉を動かす血管の冠動脈が存在します。血管を立体的に評価することができるため、血管の狭窄などの心疾患の診断を行うことが可能です。このように様々な撮影技術、画像処理を用いることで質の高い診療を提供することが可能です。



医療福祉相談室ニュース

当院には、患者さんやご家族の方が当院への外来受診や入退院にあたり、安心して治療・療養生活を過ごすことができるよう、医療サービス支援センターがあります。その中に「医療福祉相談室」「地域医療連携室」「患者・看護相談室」が所属して

おり、昨年11月に医療サービス支援センターが案内図の場所に移転しました。



医療福祉相談室では、医療ソーシャルワーカーが療養生活に伴って生じるさまざまな心配ごとについて患者さんやご家族と一緒に考えながら解決へのお手伝いをしています。ご相談を希望される場合は、事前にご予約をお願いします。

電話 03-5802-1207【直通】



順天堂医院 HP
【医療福祉相談室】

臨床研究・治験センター（GCPセンター）

治験・臨床研究情報検索システムのご紹介

当院では医薬品などを開発するための「治験」、病気やよりよい治療法などを見つけるための「臨床研究」を行っており、多くの患者さんにご協力いただいています。これらの情報を少しでも簡単に調べることができるよう、2017年9月25日、当院ホームページに「治験・臨床研究情報検索システム」を公開しました。随時更新しておりますので、ご覧ください。また、募集中表示のある治験へのご参加、臨床研究のオプトアウトについてのご相談等も受け付けておりますので、お問い合わせください。

※臨床研究のオプトアウトとは

臨床研究に関する情報をホームページなどで公開するか、患者さんに直接通知して、臨床研究への参加を拒否する機会を保障することをいいます。

オプトアウト対応の臨床研究は情報検索システムに掲載中です。

<QRコード>



治験および
臨床研究について



治験情報
検索システム



臨床研究情報
検索システム



今日から
はじめる



健康講座

Column vol.04
不眠解消法

総合診療科 教授
小林 弘幸



不眠症に悩む中高年の方が増えています。

不眠症とは、さまざまな不眠の訴えが1か月間以上続き、苦痛により、社会生活や職業的機能が妨げられる状態を指します。血流に及ぼす悪影響も大きく、動脈硬化など生活習慣病の発症リスクも上昇します。そもそも私たちが夜眠るのは、体を休めて日中の活動で傷ついた細胞や機能を修復するためで、成長ホルモンが分泌されるのも、夜間の睡眠中です。また、睡眠中は副交感神経の働きが優位になり、リラックスすることで血圧も日中より低くなります。副交感神経の働き次第で、睡眠の質も上がるものなのですが、加齢によって副交感神経の働きは衰えてしまいます。そのため、中高年の睡眠薬服用率が高くなる傾向があるようです。睡眠薬は短期間服用する分には頼もしい味方なのですが、長期間服用すると「薬なしでは眠れない」状態になることもあります。

ご自身の睡眠が気になる方は、ベッドでできる簡単なエクササイズをお試しく下さい。

まずはあお向けで、ゆっくりと息を吸いながら、「前へならえ」をするように腕を高く突き上げます。単に腕を伸ばすだけでなく、肩甲骨を左右に開くように行うことがポイントです。

次に、腕の力を一気に抜き、フッと息を吐きながら、両腕を重力にまかせてストンと胸に落とします。肘が床に当たらないよう注意して、これを5回繰り返しましょう。

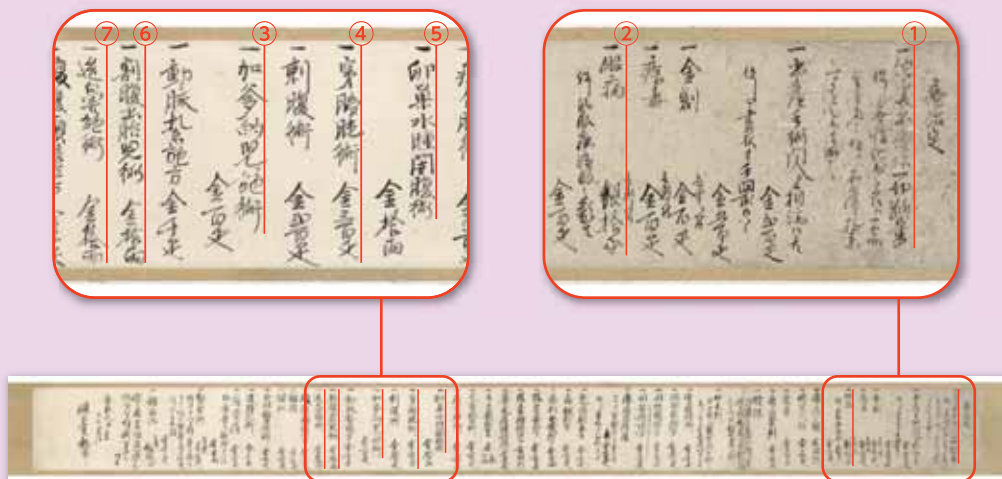
緊張状態から一気に脱力させる動きで、普段なかなか動かさない肩甲骨周りの筋肉群のコリを緩和。血流と共に副交感神経の働きがアップします。

眠りが浅くなりがちな中高年の方は、より一層、快適な睡眠を心がけたいですね。

順天堂医院の今昔

順天堂には、「療治定」という非常に興味深い史料が現存する。これは、当時の施術の“料金表”で、創立者佐藤泰然が日本橋の薬研堀から千葉の佐倉に移った翌年、安政元年(1854)に記されたものである。ペリーが神奈川沖に軍艦7隻で来航し、開国を迫った年である。

「療治定」(料金表)は、「他所 出療治の一切は断り候こと」(①)と往診治療はしないという書き出しで始まり、次いで39項目の病名と治療費が並ぶ。最も安いのが眼病治療(②)で銀10匁(約5,800円)。次がカテーテル手術(③)の金100匁(約8,750円)、膀胱穿刺術(④)は金300匁。難易度により金額が定められ、卵巣水腫開腹術(⑤)と割腹出胎児術(⑥)(帝王切開)、造鼻術(⑦)が金10両(約35万円)であった。造鼻術は、この頃蔓延していた梅毒の症状で鼻が落ちることがあったからであろう。



療治定 1854年

順天堂大学医学部医史学研究室
特任教授 酒井シヅ

順天堂大学医学部附属順天堂医院
〒113-8431 文京区本郷3-1-3
TEL : 03-3813-3111(大代表)

編集 広報管理運営委員会
発行 医療情報センター
病院機能管理室(2018年4月発行)

ホームページ
<http://www.juntendo.ac.jp/hospital/>

順天堂医院 検索



【順天堂医院 HP】