

順天堂医院ニュース 2018 NO.64

睡眠・呼吸障害センターからのお知らせ

近年、肥満の増加や高齢化を背景に日本でも患者数が増加している睡眠時無呼吸症候群 (sleep apnea syndrome:SAS)は、その症状の一つである日中の眠気に関連した重大事故などで社会問題にもなっています。

SAS は、睡眠中に繰り返し呼吸が止まり、睡眠が障害され、典型的には昼間に強い眠気を訴える病気です。呼吸停止と呼吸再開時の大きないびきでご家族からの勧めで受診するケースも少なくありません。

眠気に関連した事故だけでなく、高血圧、糖尿病などの生活習慣病や心筋梗塞や脳卒中などの心血管疾患の原因にもなり、夜間の突然死との関連も報告されています。これら以外にも様々な疾患と関連し、“ほぼすべての診療科に未診断の潜在的患者さんがいる”といっても過言ではありません。本紙面にて SAS の病態や診断と治療に関して引き続きご紹介をしております。

これまで、順天堂医院では SAS の専門外来が耳鼻咽喉・頭頸科、呼吸器内科、循環器内科などに分散しており、どこにどのように相談したらよいか若干わかりにくく、ご不便をおかけしておりましたが、昨年8月より1号館4階(4C受付)に睡眠・呼吸障害センターが開設され、SAS 診療の統一した窓口ができ、受診までの流れが簡単になりました。睡眠中のいびき、無呼吸の指摘を受けた方、昼間の強い眠気でお困りの方がいらっしゃいましたら睡眠・呼吸障害センターまでご相談ください。



センター長
天野 篤



副センター長
葛西 隆敏



各記事にあるQRコードを読み込むことで、各診療科および各部署のHPを開くことができます。ぜひ、ご活用ください。



術中 MRI を駆使した脳腫瘍手術

脳神経外科 近藤 聡英

脳は頭蓋骨という閉じられた狭い空間の中に存在する特殊な臓器です。そのため頭蓋内に腫瘍が発生すると、逃げ場のない柔らかい脳組織は腫瘍から圧迫され、その部位に応じた様々な症状が出現することになります。そのため腫瘍は物理的に頭蓋外へ摘出する必要があり、これを頭蓋内腫瘍摘出術といいます。



教授
新井 一



准教授
近藤 聡英

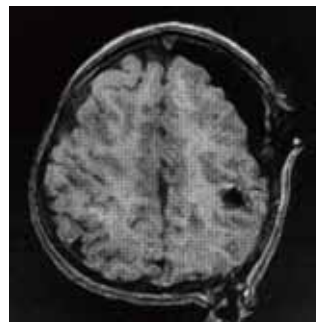
しかし、脳は頭蓋骨内でも様々な重要構造物に取り囲まれているため、脳全体が一度に見えるほど大きく切開することはできず、安全な範囲の小さい骨窓から、脳の隙間を利用してこの頭蓋内腫瘍摘出術を行うこととなります。さらに一部の腫瘍は、顕微鏡で見ても正常脳と腫瘍部の見分けがつかない場合があります。この場合、脳の隙間を開いた状態での位置情報や正常脳と腫瘍との境界がどこにあるかを示す画像情報を手術中に取得する必要があります。

当院は、2016年末に手術室内に専用MRIを設置し、手術下の状態で脳MRI画像を撮ることのできる専用手術室を設置しました。これにより、術野からは見えない範囲の脳に異常が起きていないかを確認したり、正常脳ギリギリまで腫瘍を切除することが可能となり、治療結果の改善が得られるようになりました。

脳神経外科では、全国に先駆けて、麻酔科や手術室スタッフと協力し、様々な腫瘍にこの術中MRIを使用し、さらなる手術の安全と治療成績向上に努めています。



専用手術室 (左:手術台、右:専用MRI)



手術下で撮影されたMRI画像



順天堂医院 HP
【脳神経外科】

看護部ニュース

乳がん看護外来について

2018年4月より、新たに乳がん看護外来をはじめました。

乳がん看護外来は、乳がんの患者さんが受ける手術や治療、療養上の心配事、不安に対して、専門的な心理的支援と情報提供を行う外来です。乳がんは女性が罹患するがんの第1位で、年齢で



は30歳代から50歳代後半をピークに患者数が多い特徴があります。この時期は、結婚、出産、子育てといったライフイベントに加え、働き盛りの年齢でもあります。そのため、多くの患者さんは診断による衝撃や、治療の決定、療養生活への迷い・不安などを経験します。私たちは、そのような患者さんの思いに寄り添い、一緒に解決策を考えながら支援を行います。例えば、手術後の補整下着の情報提供により、術後の生活が具体的にイメージできるようなサポートや、補助療法による副作用への対処法、治療経過で転移・再発した際の相談など、乳がんと向き合いながら自分らしく治療と生活ができるように相談・支援を行います。当院では日本看護協会の認定を受けた乳がん看護認定看護師が担当し対応しています。いつでもご相談ください。



乳がん看護認定看護師 猪又知子

順天堂医院 HP
【看護部】

臨床検査部ニュース

今回は骨髄の検査について説明します。

骨髄とは、骨の内部にある柔らかいスポンジ状の組織で、血液に含まれる赤血球、白血球、血小板などの成分を作り出す工場の役割をしています。血液の病気は、骨髄の異常によって引き起こされていることがあり、骨髄液を検査することで、病気の診断や原因を調べることができます。

臨床検査部では、採取した骨髄液をいろいろな方法で検査していますのでご紹介します。

骨髄像

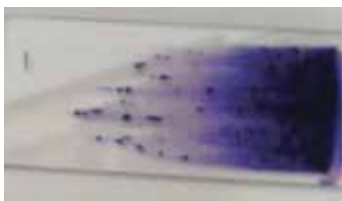
骨髄液をスライドガラスに塗って作成した標本を染色し、顕微鏡を使って細胞を観察する検査です。

フローサイトメトリー検査 (FCM)

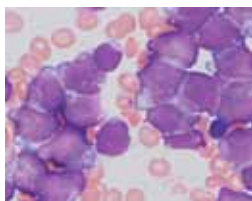
細胞の表面に存在している蛋白成分を解析して、細胞の種類を特定する検査です。血液の悪性腫瘍に対して行われることが多く、白血病・リンパ腫解析検査 (Leukemia, lymphoma analysis inspection, LLA) とも呼ばれます。

遺伝子検査

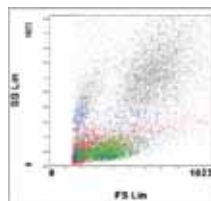
骨髄細胞内にある異常な遺伝子を検出します。



塗抹標本



骨髄像



LLA検査



臨床検査部ホームページ

https://www.juntendo.ac.jp/hospital/support/rinsyo_kensabu/

順天堂医院 HP
【臨床検査部】

薬剤部ニュース

外来がん患者へのお薬説明について

がんの薬物療法（抗がん剤治療）では注射剤だけでなく、錠剤・カプセルのような飲み薬も使用します。薬剤部ではこれまで通院して注射剤での抗がん剤治療を受ける外来化学療法室において、お薬の説明や症状の確認、必要なお薬の提案を行ってきました。

今後、治療開始前から患者さんと面談したり、飲み薬のみで治療を受けている患者さんにも対応できるよう「がん薬剤師外来」の開設を検討しています。

抗がん剤治療の専門知識に特化した薬剤師が治療スケジュールの確認、お薬の説明、副作用の症状や予防・対処方法について、パンフレット等を用いて詳しくお話しさせていただきます。必要に応じて医師や看護師と協力し、よりよい環境で治療を継続できるように提案をしていきます。

抗がん剤治療を受けるにあたり不安な事や知りたい事があれば、お気軽に薬剤師へご相談ください。



順天堂医院 HP
【薬剤部】

栄養部ニュース

水分補給 ～暑さに負けない水分選び～

私たちの体重の60%は水分で、喉の渇きを感じた時には体内の水分が2%失われています。

熱中症対策を含め、喉が渇く前のこまめな水分補給が普段から大切です。

飲料の中でも、糖分が多く含まれる清涼飲料水の摂取は高血糖や脂質異常の弊害を引き起こし動脈硬化の原因となり、スポーツ飲料は糖分に加えて塩分も含まれているため大量の汗をかいた時以外の摂取は糖質と塩分の過剰摂取にも繋がるため摂取には注意しましょう。

バランスのよい食事に加えて、水やお茶などのこまめな水分補給を意識して暑さに負けない元気な体づくりを行いましょう。

（心臓や腎臓疾患により水分制限がある場合には担当医にご相談ください。）



順天堂医院 HP
【栄養部】

放射線部ニュース

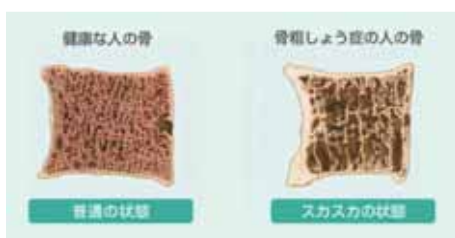
骨塩定量検査とは

骨塩定量検査は、骨の密度を測定し、骨粗鬆症の診断に用いられています。人間の骨は、常に古い骨を吸収し、新しい骨を再生します。新しい骨を再生する力が弱くなると、骨の内部のすき間が多くなってしまい、骨の密度が落ちます。

このような状態を骨粗鬆症といい、骨折しやすくなります。

骨の強度を保つためには、骨の中に十分なミネラル（主にカルシウムとリン）が必要となります。骨の中にどれくらいミネラルが入っているかを骨塩量といいます。骨塩定量検査により、骨塩量を調べることで、骨粗鬆症になっているかどうか分かります。

当院の骨塩定量検査は、DEXA（二重エネルギーX線吸収測定）法を用いています。DEXA法とは微量のX線を検査部位に当て、骨を通過したX線の量から大腿骨、腰椎など、それぞれの骨塩量を測定しています。また、検査結果をグラフにすることで患者さんにわかりやすく示せるようにしています。検査は検査台に寝ていただき、検査時間は5分程度です。



当院骨密度測定装置→

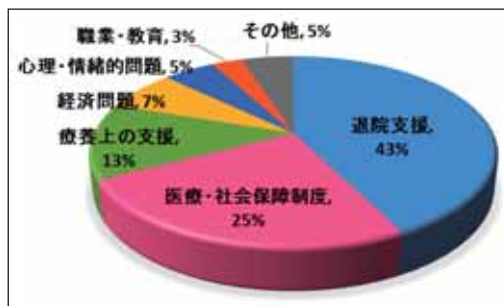


順天堂医院 HP
【放射線部】

医療福祉相談室ニュース

☆2017年度に当室で受けた相談内容の割合は、次のとおりです。

≪ 2017年度 相談内容別件数 1,239件の内訳 ≫



昨年度当室で新しく受けた相談内容別件数は 1,239 件、延べ取り扱い回数は 38,270 回でした。相談件数は年々増加しており、5年前に比べて約 40%増加しました。

当院にはいくつかの相談部門がありますが、「医療福祉相談室」では、治療・療養生活に伴って生じる様々な心配事について、ソーシャルワーカーが患者さんやご家族と一緒に考えながら解決へのお手伝いをしています。例えば、当院での治療を終えられる患者さんの退院後の療養生活の準備（リハビリテーション病院や療養型病院などへの転院や介護施設への入所等）のご相談や、医療・社会保障制度の活用（医療費や生活費の心配や、福祉サービスの利用等）のご相談などがあります。

ご相談を希望される場合は、事前にご予約をお願いいたします。

医療福祉相談室 直通TEL: 03-5802-1207



順天堂医院 HP
【医療福祉相談室】

院内各種ショップ紹介

レストランヒルトップ 1号館1階

ホテルのレストランで培ったノウハウを生かし接客・サービス・料理を通じてホスピタリティを提供いたします。



平日	喫茶・ベーカリー	11:00～19:00
	レストラン	8:00～19:30
日・祝	レストラン	11:00～18:30
定休日	毎月第2土曜日	

スターバックスコーヒー 1号館正面玄関入口

アメリカシアトル生れのスペシャルティーストア。待ち時間の合間に心を込めて歓迎させていただきます。是非ご利用ください。



月～土	7:00～21:00
日・祝・第2土曜	10:00～19:00

グリーンテラスカフェ D棟1階

安心安全の素材を厳選して心を込めたお食事をご用意しております。



営業時間 8:00～18:30 (年中無休)

コンビニエンスストア ナチュラルローソン 1号館地下1階

院内のワゴンサービスを午前、午後のいずれか1日1回行っており、外出しにくい方にもご利用しやすいようになっています。また、店内イートインスペースも充実しておりますので、是非ご利用ください。



営業時間 24時間

コンビニエンスストア ローソン B棟1階

やや狭い店舗になりますが、お食事は豊富に取り揃えております。また、店外に広いイートインスペースがありますので、是非ご利用ください。



平日	8:00～19:00
土曜日	8:00～17:00
休日	8:00～16:00

院内のワゴンサービス

午前	9:30～11:30
午後	13:00～15:00

フラワーショップ 日比谷花壇 1号館正面玄関入口

四季の彩りを感じられて温かみがある店内は、生花や観葉植物だけでなくプリザーブドフラワー、花器類、雑貨等、数多くの商品を取り揃えており、より一層ショッピングをお楽しみいただけます。



平日	9:00～19:00
土曜日	9:00～17:00
日・祝・第2土曜	10:00～17:00

理髪室 ヘアサロン TGS 1号館地下1階

当理容室はバリアフリーで車イスのままご利用いただけます。リフレッシュできるオアシスです。ご予約も承ります。



月～土	9:00～18:00
定休日	日・祝・5月15日・年末年始

今日から
はじめる



健康講座

Column vol.05

これから梅雨を迎えるにあたり、
梅雨時期の過ごし方

総合診療科 教授
小林 弘幸



さわやかな初夏が終わり、やって来るのが梅雨。この時期はいまいち体調が優れない、頭痛が起こる、関節が痛い、などの症状が出る方も多いのではないのでしょうか？

梅雨時期は気圧が下がることが原因で、自律神経が乱れやすくなります。特に副交感神経が優位に働きやすく、この状態では身体が休息モードになるため、「だるい」、「やる気が出ない」と感じてしまいます。また、低気圧が続くとヒスタミンという炎症物質の分泌が多くなり、肩こりや片頭痛が起こることもあります。

これらの症状を少しでも軽くするためには、自律神経を乱さない生活習慣を心がけることが大切です。朝はなるべく一定の時間に起き、朝食をしっかりと摂ることで交感神経のスイッチを入れましょう。また、血糖値の乱高下を引き起こし、自律神経を乱す原因となる糖質の過剰な摂取にも注意が必要です。加えて、糖質の代謝を助けてエネルギーに変換する、ビタミン B 群をしっかりと摂ることも自律神経を整えることに役立ちます。さらに、ウォーキングやストレッチなど、適度な運動を心がけ、こまめな水分摂取を行うことで、代謝が上がり、不快な症状から解放されやすくなります。

熱い夏に備えて、梅雨時期の体調不良はしっかりと解消しておきたいものです。

順天堂医院の今昔

順天堂と済生学舎

順天堂のセンチュリータワーと10号館の間に、「済生学舎」の来歴を記した小さな碑があり、済生学舎がこの場所にあったと記す。済生学舎は、明治9(1876)年、順天堂の門下生長谷川泰によって開かれた学校で、難しい医術開業試験(医師の開業試験)合格のための予備校として多くの開業医を輩出した。

済生学舎で学ぶ目的はこの試験に合格することであったため、合格が事実上の卒業と考えられていた。

医術開業試験は、筆記試験と実習試験があったため、学生達は、明治8(1875)年に新設された順天堂医院で医学を実地で学び、済生学舎で試験科目を学び、難しい医術開業試験の合格を目指した。



湯島に新設された順天堂医院
明治9(1875)年



「済生学舎 発祥の地」の碑

順天堂大学医学部医史学研究室
特任教授 酒井シヅ

順天堂大学医学部附属順天堂医院
〒113-8431 文京区本郷3-1-3
TEL : 03-3813-3111(大代表)

編集 広報管理運営委員会
発行 医療情報センター
病院機能管理室(2018年4月発行)

ホームページ
<http://www.juntendo.ac.jp/hospital/>

順天堂医院

検索



【順天堂医院 HP】